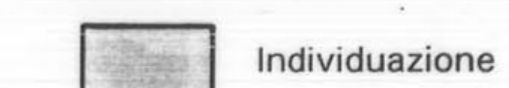


Centri e nuclei storici



Edifici, manufatti e località di interesse storico



1,.. N. riferimento scheda (vedi tav. III/F e, per quelli segnalati con asterisco vedi elaborati della serie III/C, nuclei rurali)

C 1 N. riferimento scheda per i manufatti interni alle aree di Parco :
C, Parco delle Cesane (vedi tav.IV/M - 1); F, Parco del Foglia e di Pallino (vedi tav. IV/O - 1); L, Parco di S.Lorenzo (vedi tav.IV/N - 1); S, Parco Scientifico (vedi tav.IV/Q - 1);U, Parco Urbano (vedi tav.IV/L - 1).

Tipo:

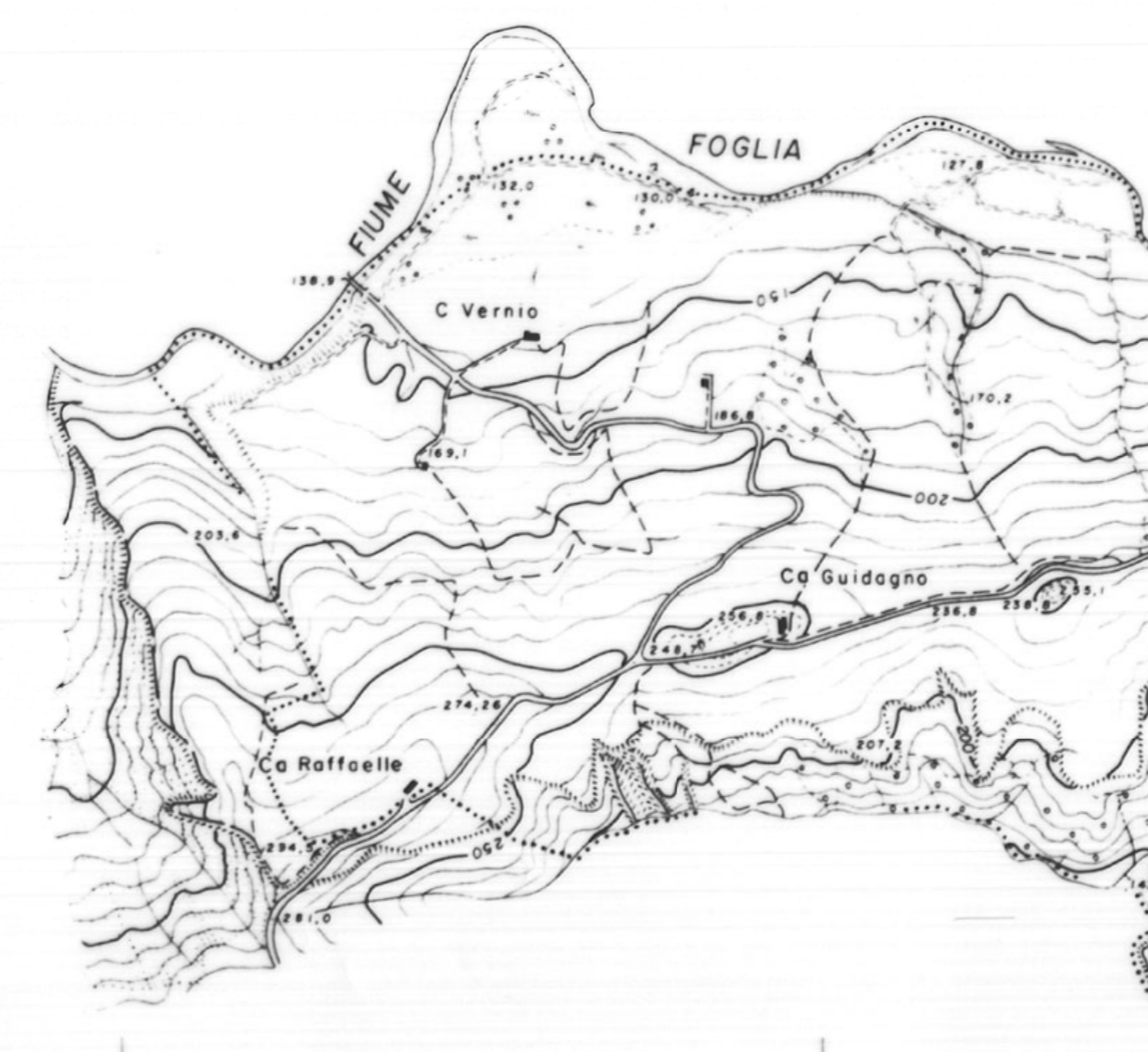
-  Edifici religiosi
-  Edifici difensivi
-  Edifici residenziali
-  Edifici produttivi
-  Manufatti infrastrutturali
-  Aree e manufatti archeologici
-  Percorsi storici

Per i nuclei di:
- Cavallino,Schieti,Pieve di Cagna e Torre vedi elaborati serie III/B;
- Case Pagino,Scotaneto,Villa La Croce,La Villa ,San Pietro,elaborati serie IV/M-N;
- Tufo, elaborati serie III/C.

Per gli edifici di interesse storico culturale interni alle aree urbanizzate del Capoluogo (Villa Tortorina, Villa Maria, Cà Condi, Cà Rusciolo, Cà Paciotto, Villa dell'Orologio) vedi le prescrizioni di tutela (documenti della serie III / A - B).

COMUNE DI URBINO
TRASPOSIZIONE SU BASE CATASTALE NUMERICA, VALIDAZIONE E AGGIORNAMENTO P.R.G.
VARIANTE P.R.G. - 2012

Responsabile del procedimento: Ing. Carlo Giovannini
Coordinamento: Dott. Alessandro Dipaola
Gruppo di lavoro:
Ufficio Pianificazione e Ambiente: Arch. Adriano D'Angelo - Arch. Luana Alessandrini
Ufficio Edilizia Privata: Ing. Costantino Bernardini - Geom. Anleo Valbonesi



P.R.G. DI URBINO 1994
PRIMA PARTE: RICERCHE

Progetto:
GIANCARLO DE CARLO
con
Arch. PAOLO SPADA

e la collaborazione dell'Ufficio Urbanistico diretto dall'Ing. Carlo Giovannini

Data: febbraio 1994

Argomento tavola:
C. Patrimonio storico ambientale
Localizzazione e riferimenti

Scala: 1:10.000
Consulenti:
Prof. Mario Luni
Prof. Sergio Pretelli
Collaboratori:
Dott. Anna Lia Ermeti
Prof. Walter Monacchi
Arch. Patrizia Lay

201. I
C6. 1
Auditore