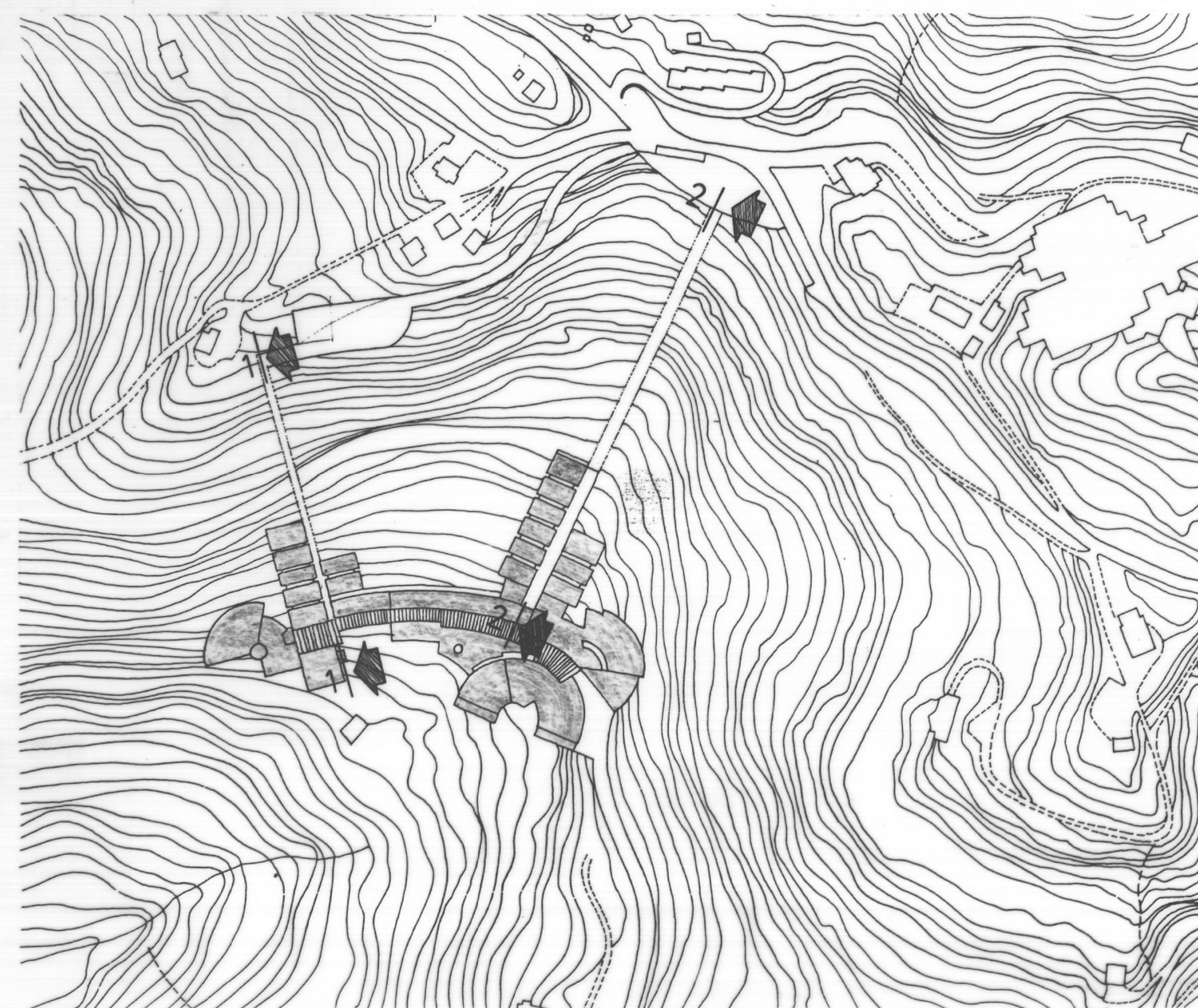
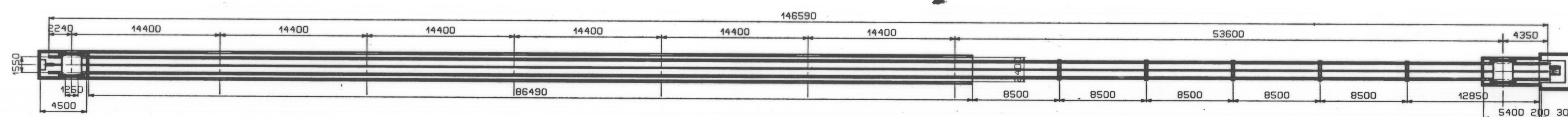
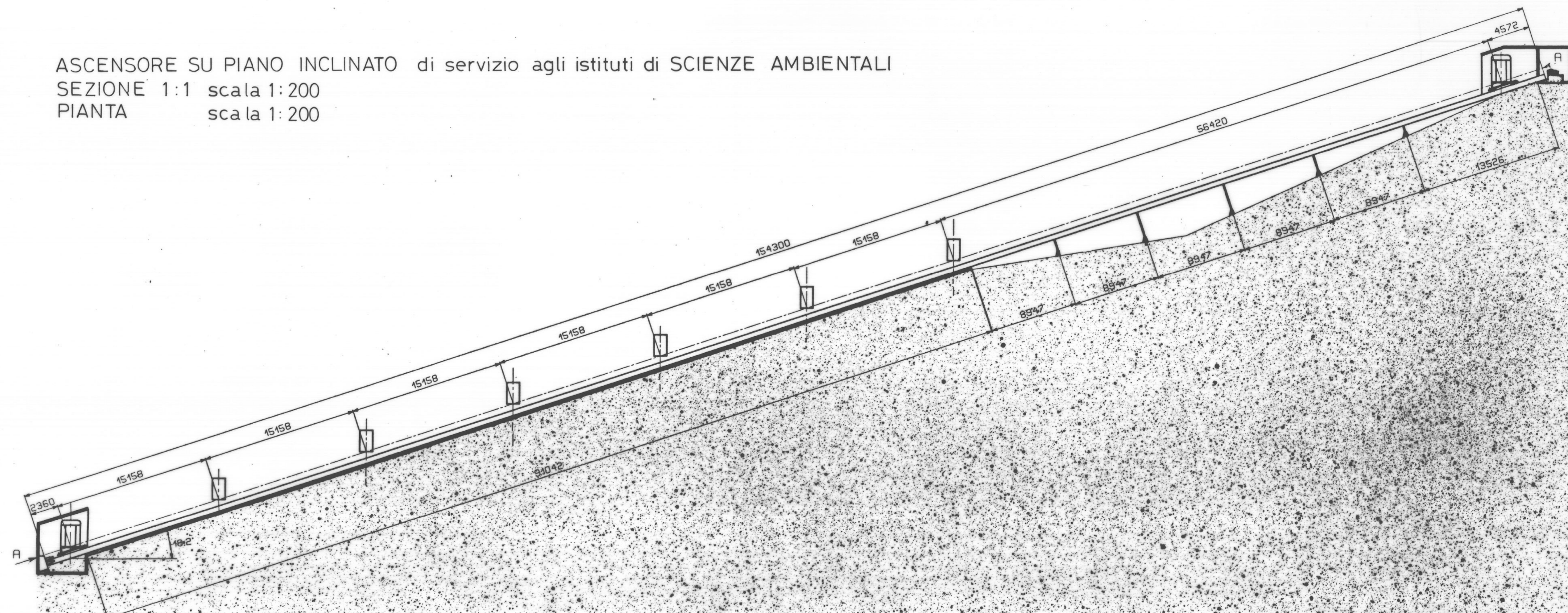


ASCENSORI SU PIANO INCLINATO

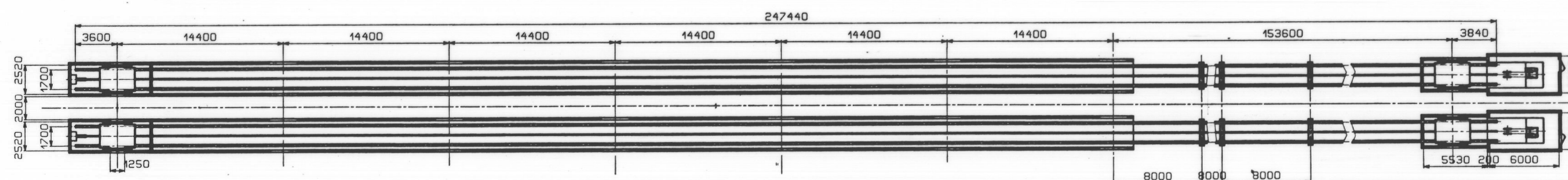
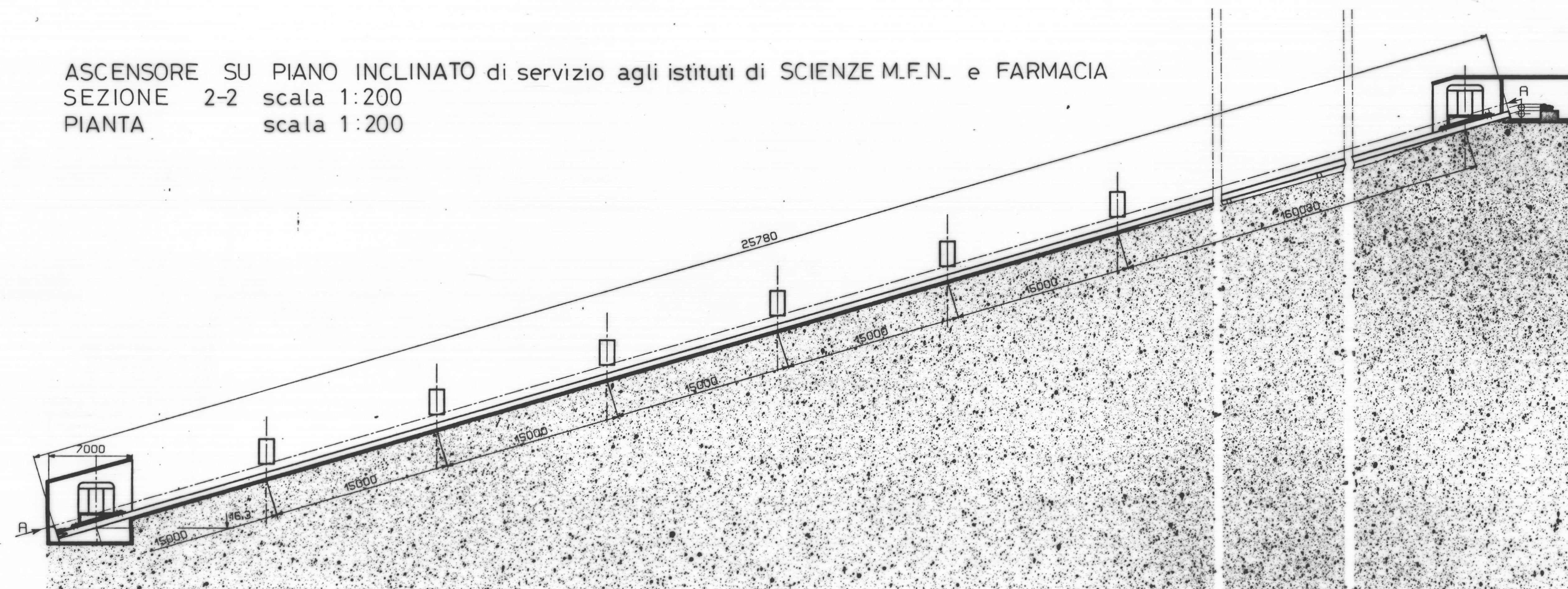


planimetria di riferimento scala 1:2000
progettazione di massima ascensori su piano inclinato realizzata da:
COSTRUZIONI ELETTROMECCANICHE NOVAESI

ASCENSORE SU PIANO INCLINATO di servizio agli istituti di SCIENZE AMBIENTALI
SEZIONE 1-1 scala 1:200
PIANTA scala 1:200



ASCENSORE SU PIANO INCLINATO di servizio agli istituti di SCIENZE M.F.N. e FARMACIA
SEZIONE 2-2 scala 1:200
PIANTA scala 1:200



COMUNE DI URBINO
TRASPOSIZIONE SU BASE CATASTALE NUMERICA, VALIDAZIONE E AGGIORNAMENTO P.R.G.
VARIANTE P.R.G. - 2012

Responsabile del procedimento: Ing. Carlo Giovannini
Coordinamento: Dott. Alessandro Dipace
Gruppo di lavoro:
Ufficio Pianificazione e Ambiente: Arch. Adriano D'Angelo - Arch. Luana Alessandria
Ufficio Edilizia Privata: Ing. Costantino Bernardini - Geom. Argeo Valbonesi

P.R.G. DI URBINO 1994
QUARTA PARTE: PROGETTI

Progetto:
GIANCARLO DE CARLO
con
Arch. PAOLO SPADA
e la collaborazione dell'Ufficio Urbanistico
diretto dall'ing. Carlo Giovannini

Data: febbraio 1994

Argomento tavola:
Q. Parco Scientifico
Particolare degli ascensori su piano inclinato

Scala: 1:200
Collaboratori:
Arch. Marco Guarino
Arch. Danilo Marcone

201.IV
Q7