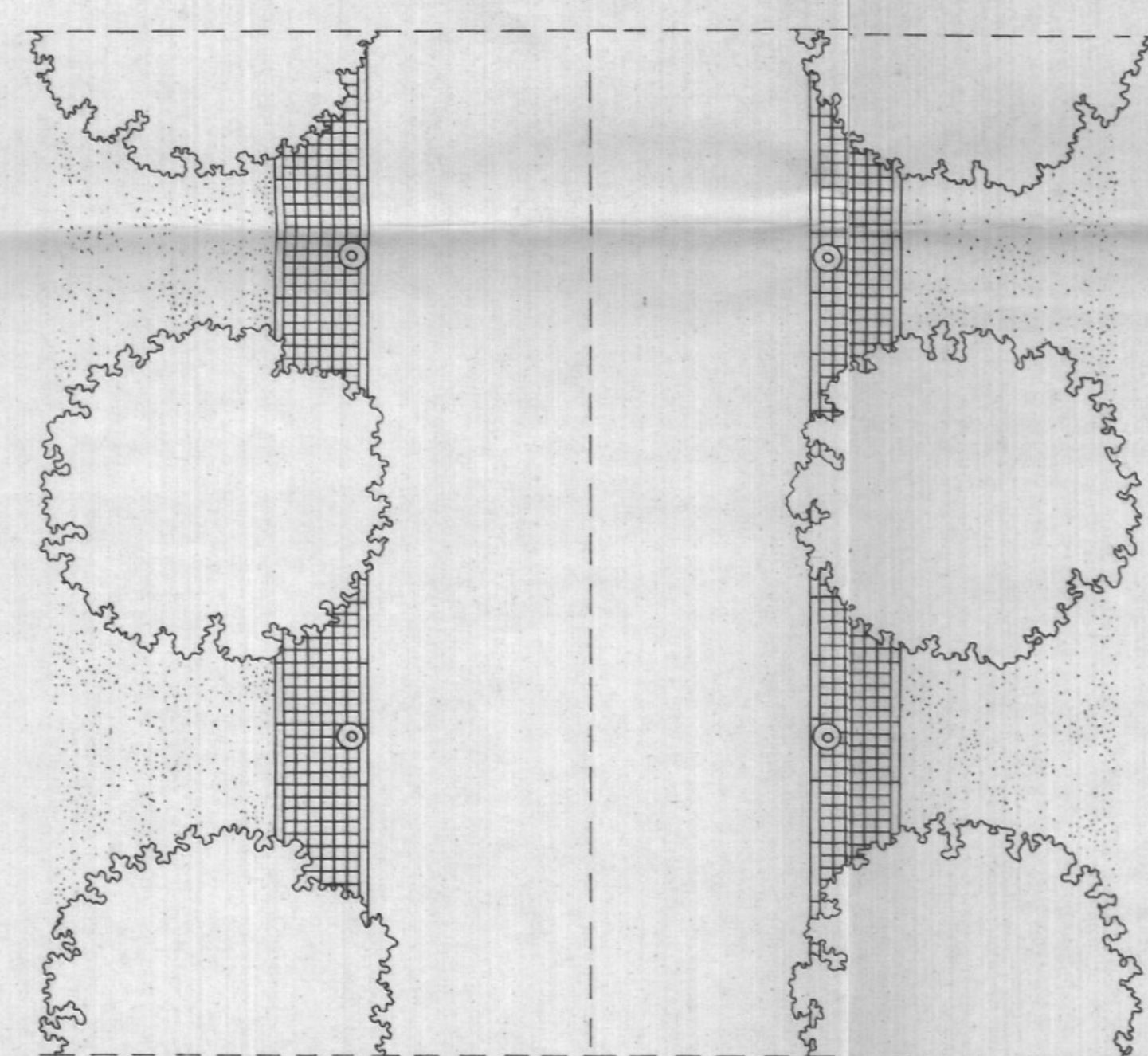
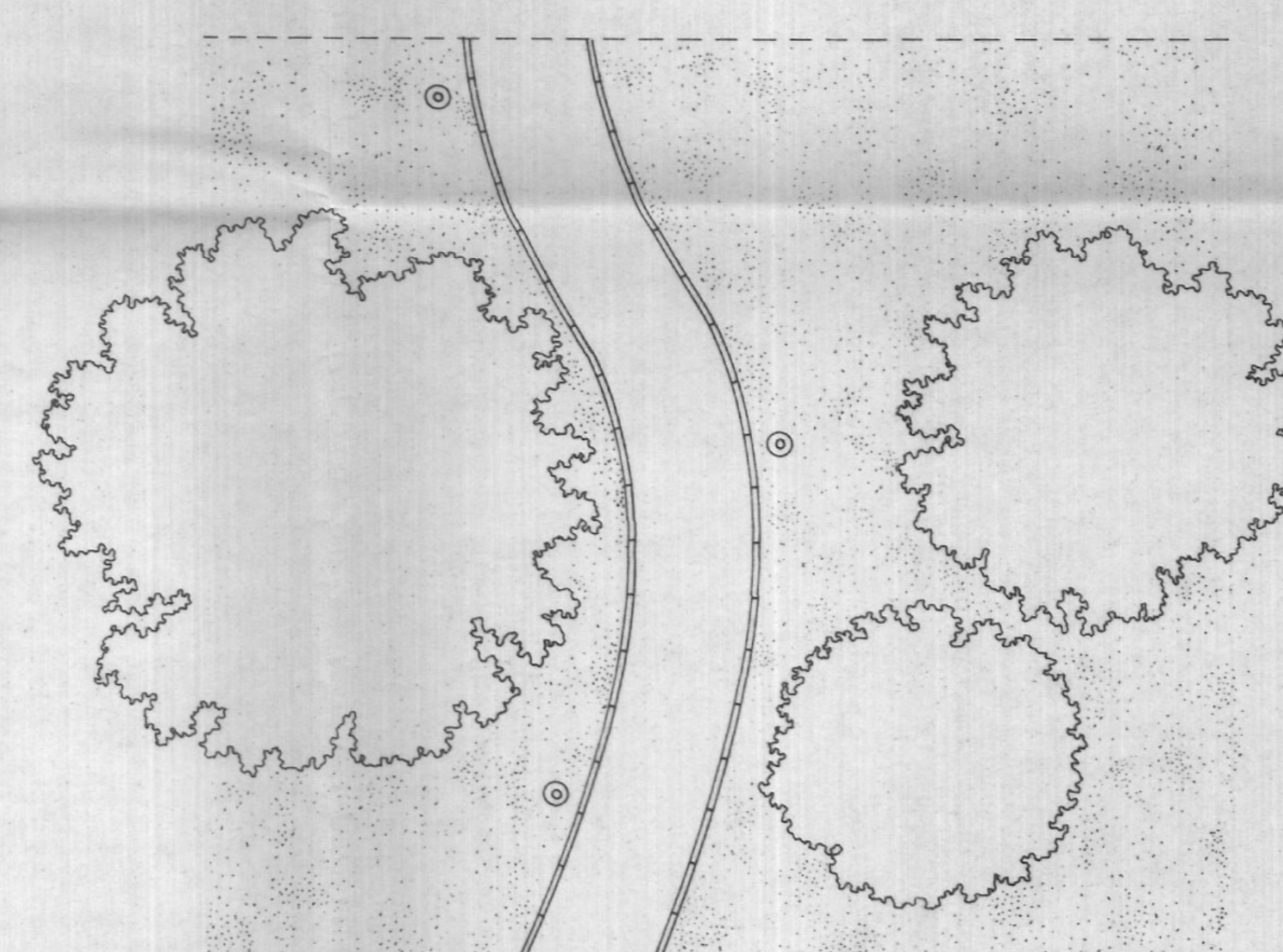


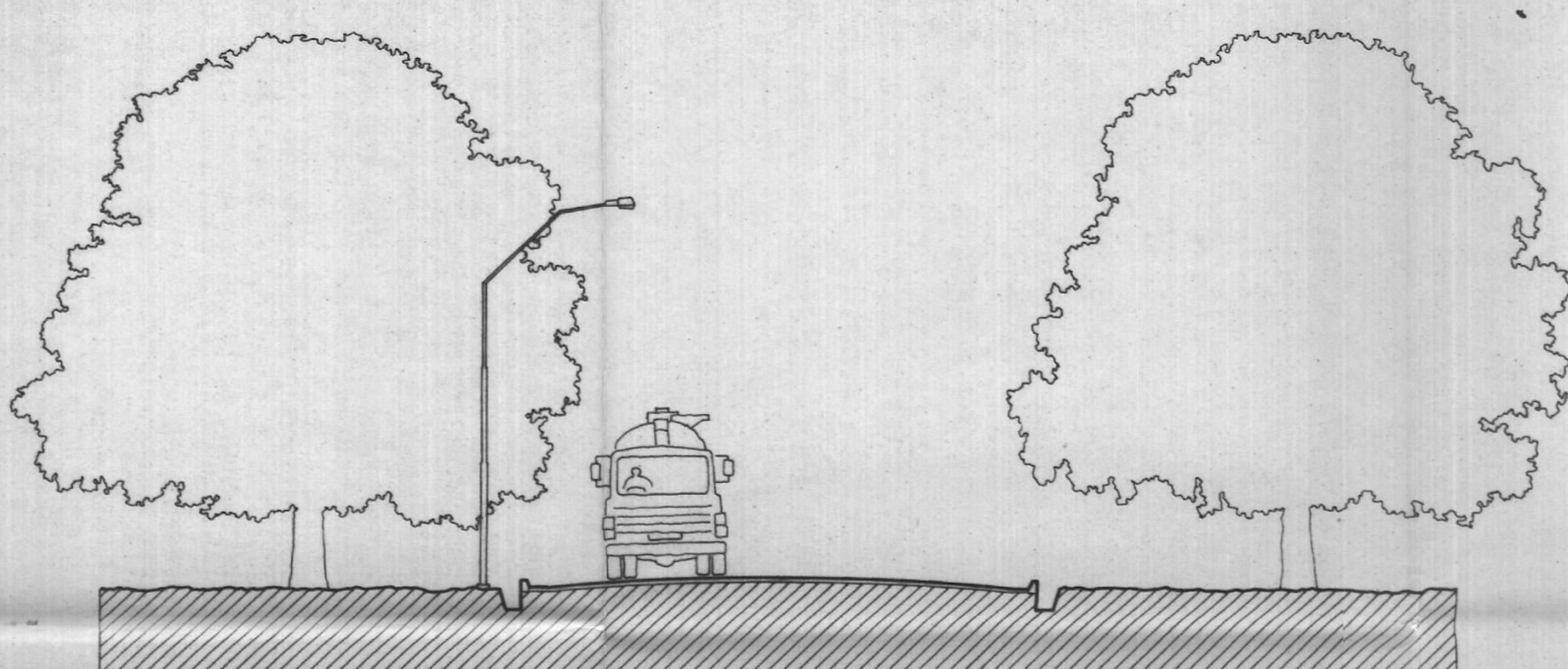
NUOVA CIRCONVALLAZIONE (SCHEMA 1)



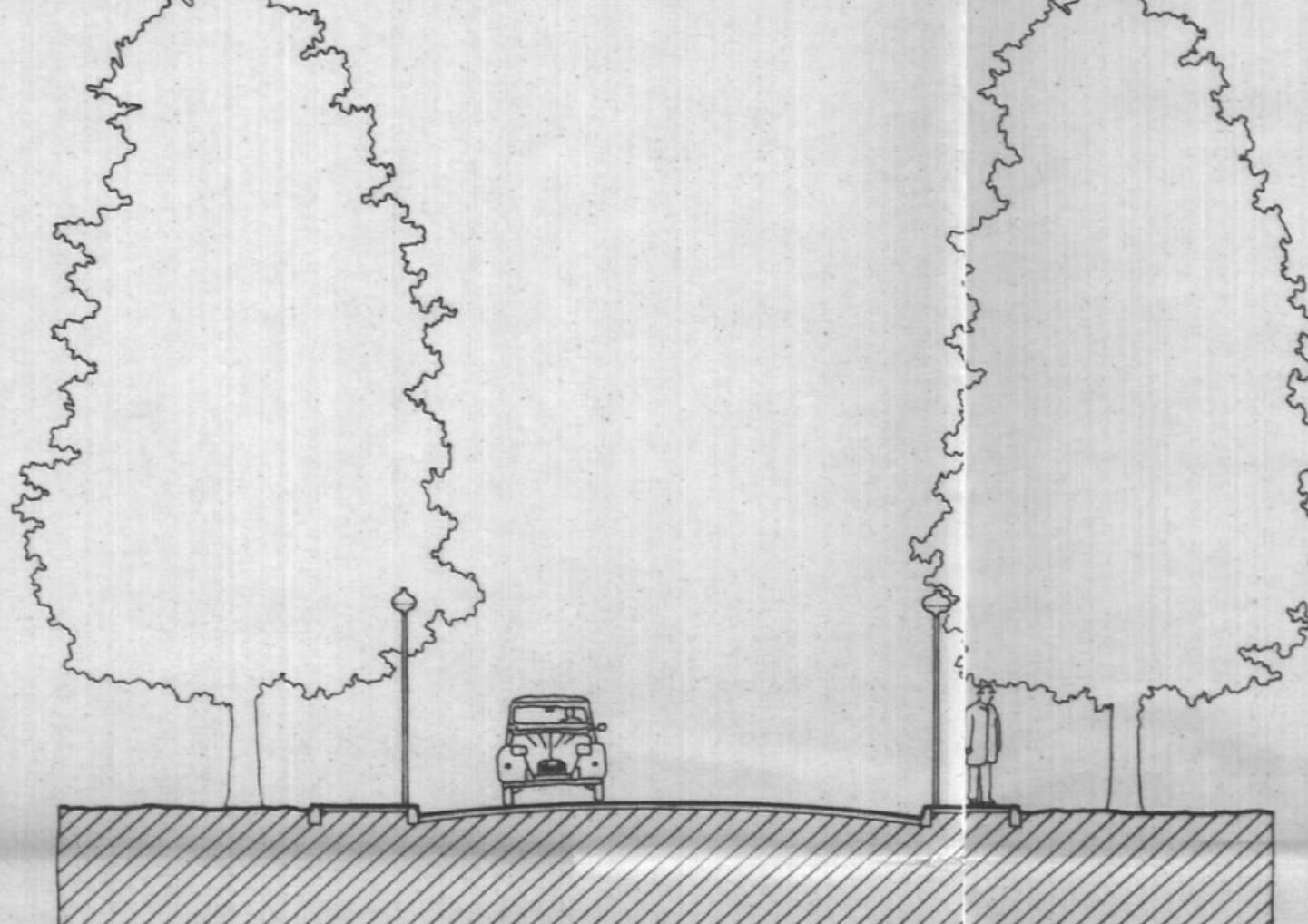
NUOVA STRADA DI QUARTIERE (SCHEMA 2)



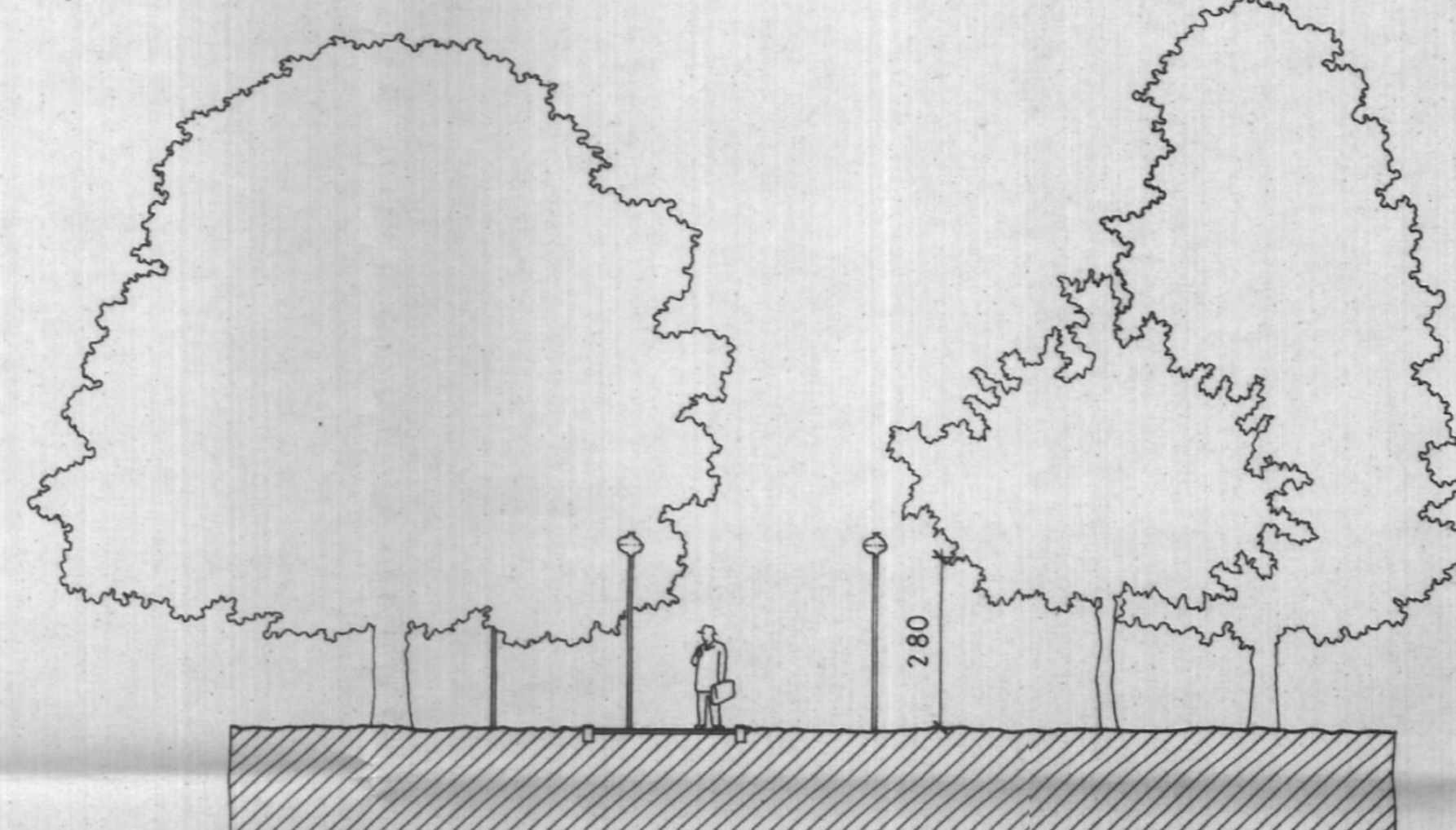
PERCORSO PEDONALE



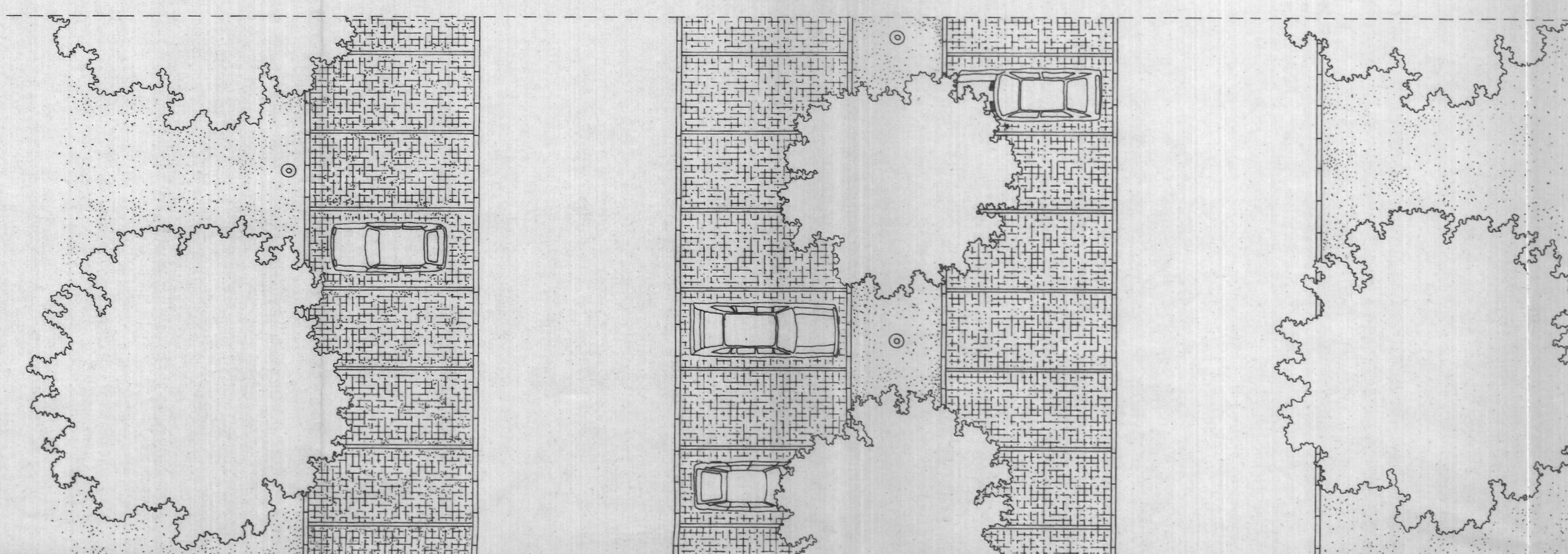
450 450



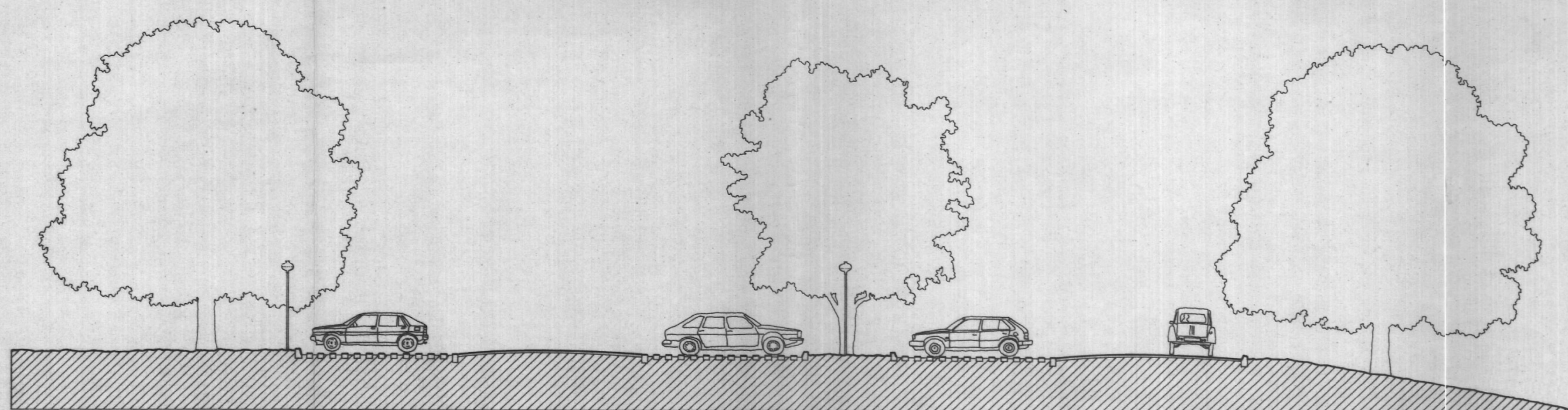
150 350 350 150



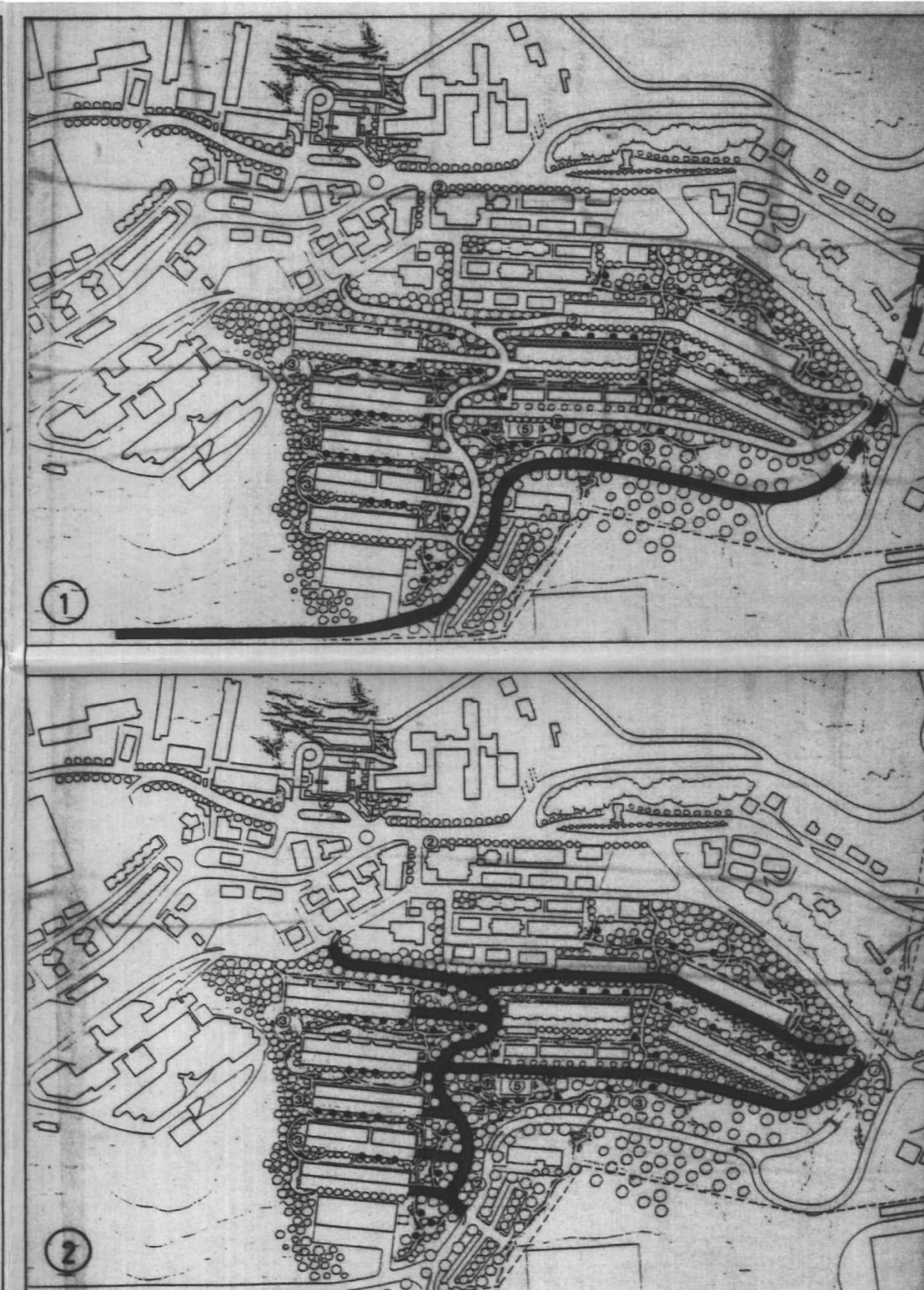
220



PARCHEGGIO BOCCIODROMO



500 600 500 300 500 600



COMUNE DI URBINO
TRASPOSIZIONE SU BASE CATASTALE NUMERICA, VALIDAZIONE E AGGIORNAMENTO P.R.G.
VARIANTE P.R.G. - 2012

Responsabile del procedimento: Ing. Carlo Giovannini
Coordinamento: Dott. Alessandro Di Pace
Gruppo di lavoro:
Ufficio Pianificazione e Ambiente: Arch. Adriano D'Angelo - Arch. Lucrezia Alessandri
Ufficio Edilizia Privata: Ing. Costantino Bernardini - Geom. Anselmo Valbonesi

P.R.G. DI URBINO 1994
QUARTA PARTE: PROGETTI

Progetto:
GIANCARLO DE CARLO
con
Arch. PAOLO SPADA
e la collaborazione dell'Ufficio Urbanistico
diretto dall'Ing. Carlo Giovannini

Data: febbraio 1994

Argomento lavori:
D. Pianavevero - Ospedale
Sezioni stradali
Scala: 1:100
Collaboratori:
Arch. Maddalena Ferrara
Arch. Paolo Borvini

201. IV
D9