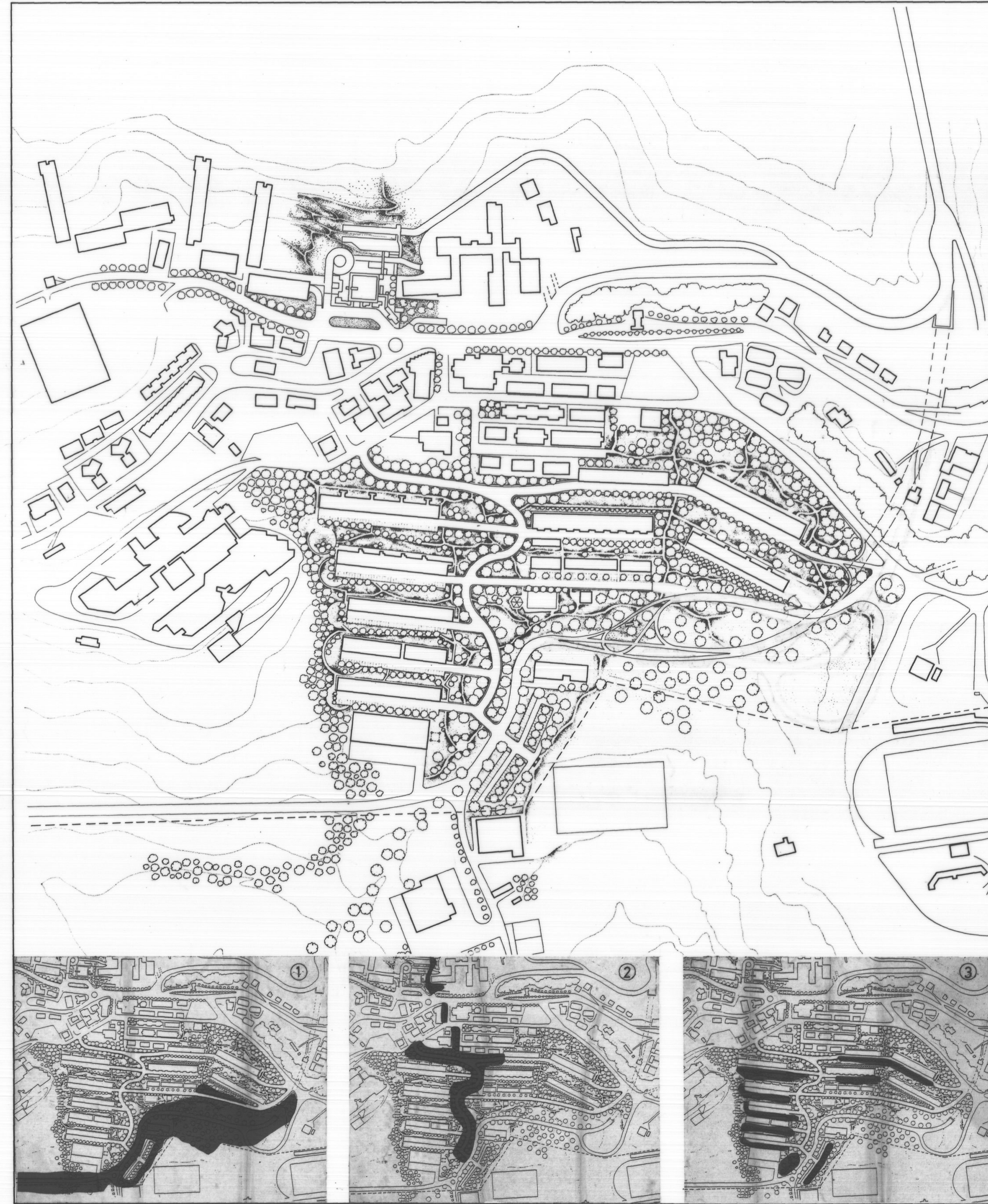


ASSETTO ESISTENTE



ASSETTO PROPOSTO



- ① AREA A PREVALENZA DI QUERCIE
- ② " " " " TIGLI
- ③ " " " " PIOPPI CIPRESSINI E ALBERI DA FRUTTO
-  ALBERATURE ESISTENTI

COMUNE DI URBINO
 TRASPOSIZIONE SU BASE CATASTALE NUMERICA, VALIDAZIONE E AGGIORNAMENTO P.R.G.
 VARIANTE P.R.G. - 2012

Responsabile del procedimento: Ing. Carlo Giovannini
 Coordinamento: Dott. Alessandro Dipaola
 Gruppo di lavoro:
 Ufficio Pianificazione e Ambiente: Arch. Adriano D'Angelo - Arch. Luana Alessandrini
 Ufficio Edilizia Privata: Ing. Costantino Bernardini - Geom. Arteo Valbonesi

P.R.G. DI URBINO 1994
QUARTA PARTE: PROGETTI

Progetto:
GIANCARLO DE CARLO
 con
 Arch. PAOLO SPADA
 e la collaborazione dell'Ufficio Urbanistico
 diretto dall'Ing. Carlo Giovannini

Data: febbraio 1994

Argomento tavola:
D. Piansevero - Ospedale
 Alberature

Scala: 1:2.000
 Collaboratori:
 Arch. Maddalena Ferrara
 Arch. Paolo Bonvini

201. IV
D6