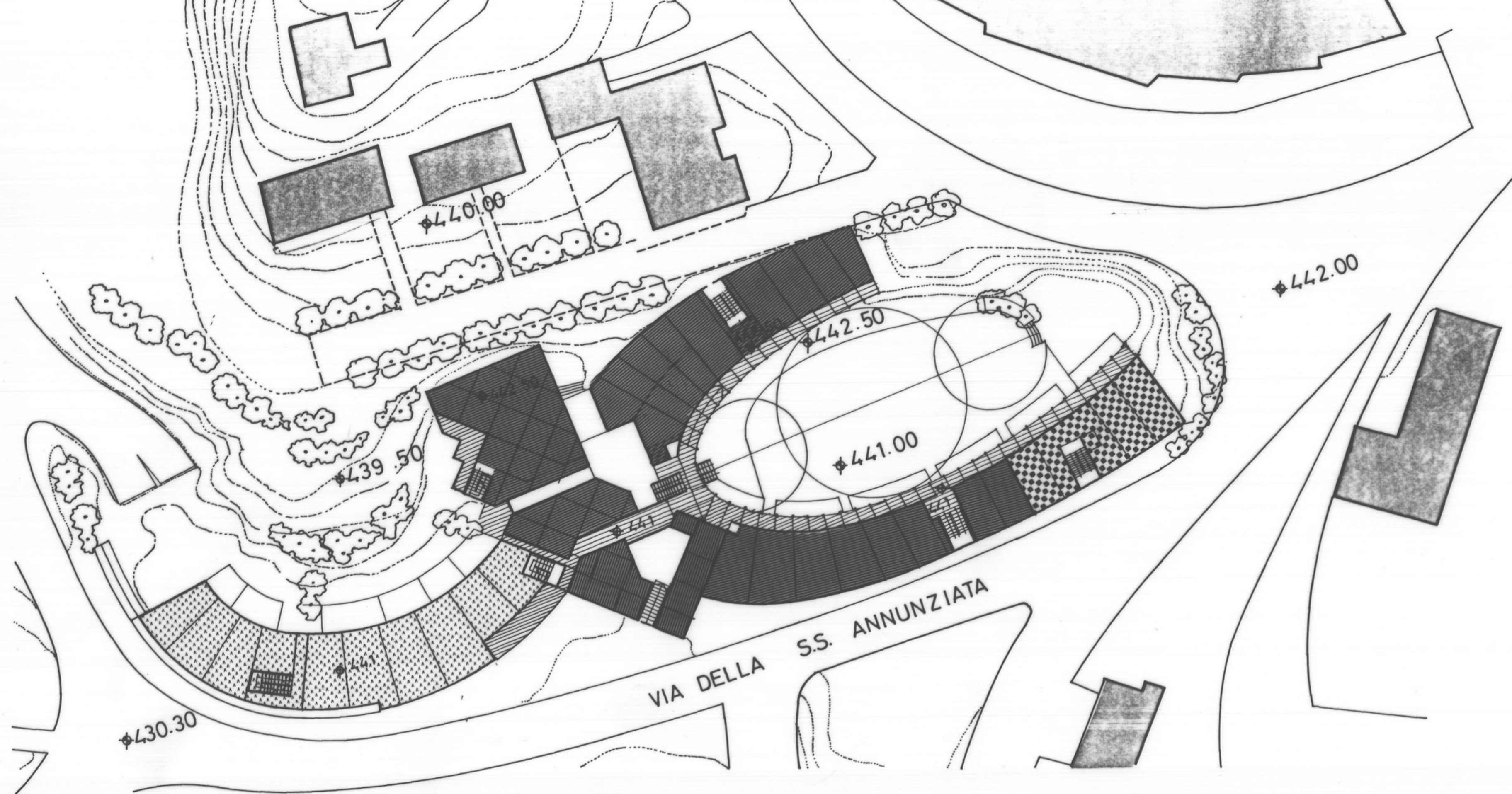
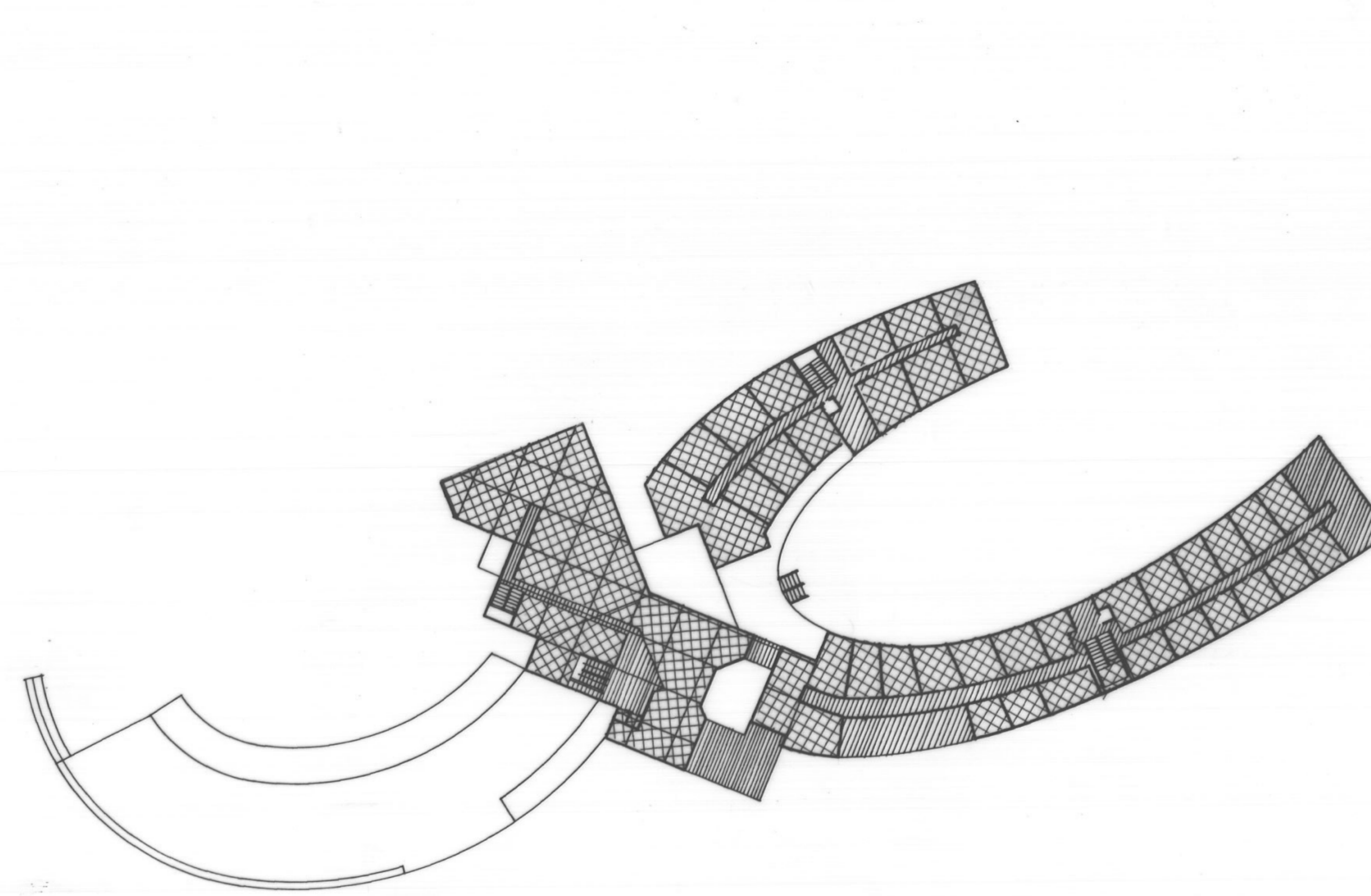


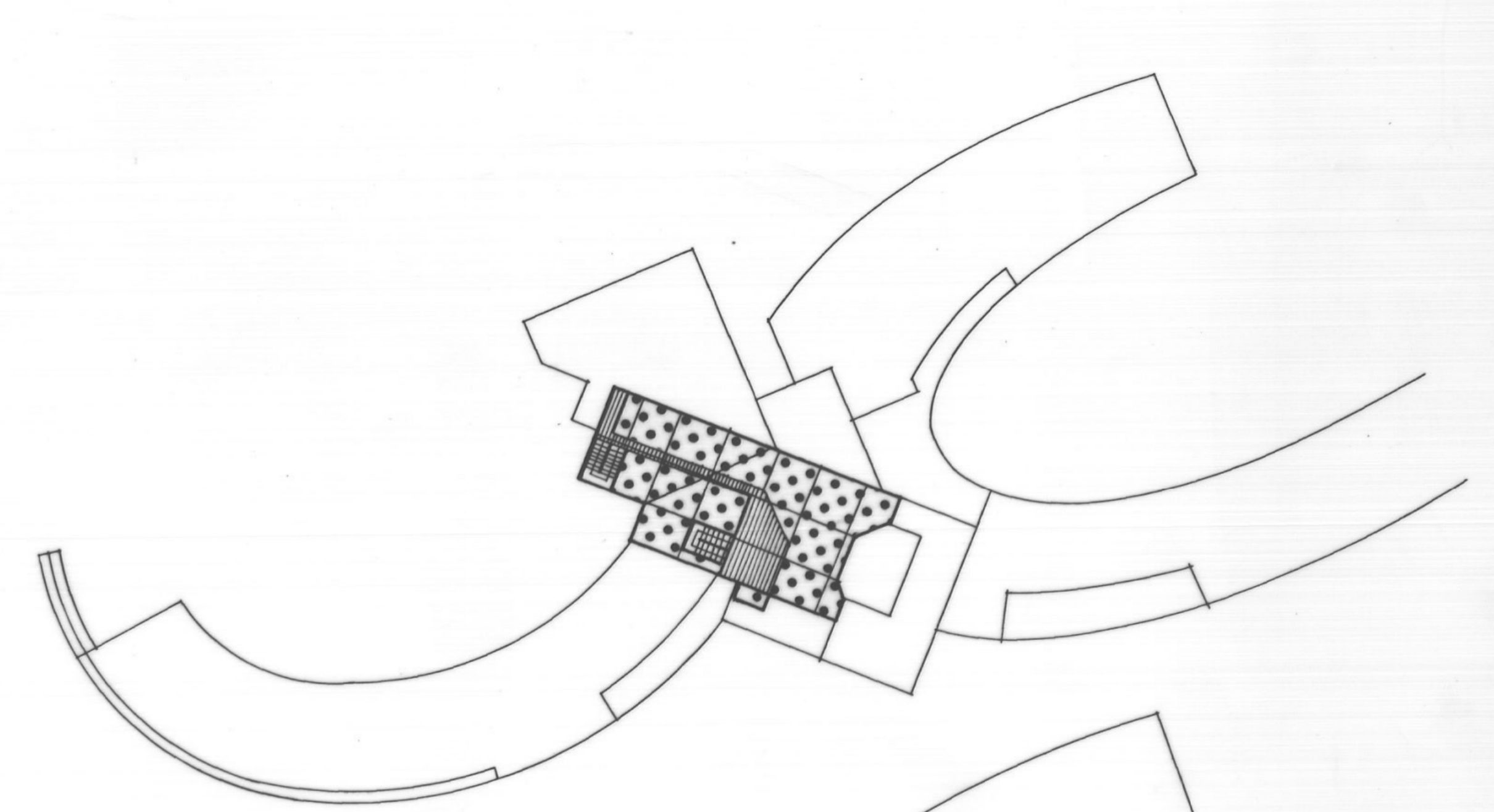
PIANTA LIVELLO 441-42⁵



PIANTA LIVELLO 448 - 49⁵

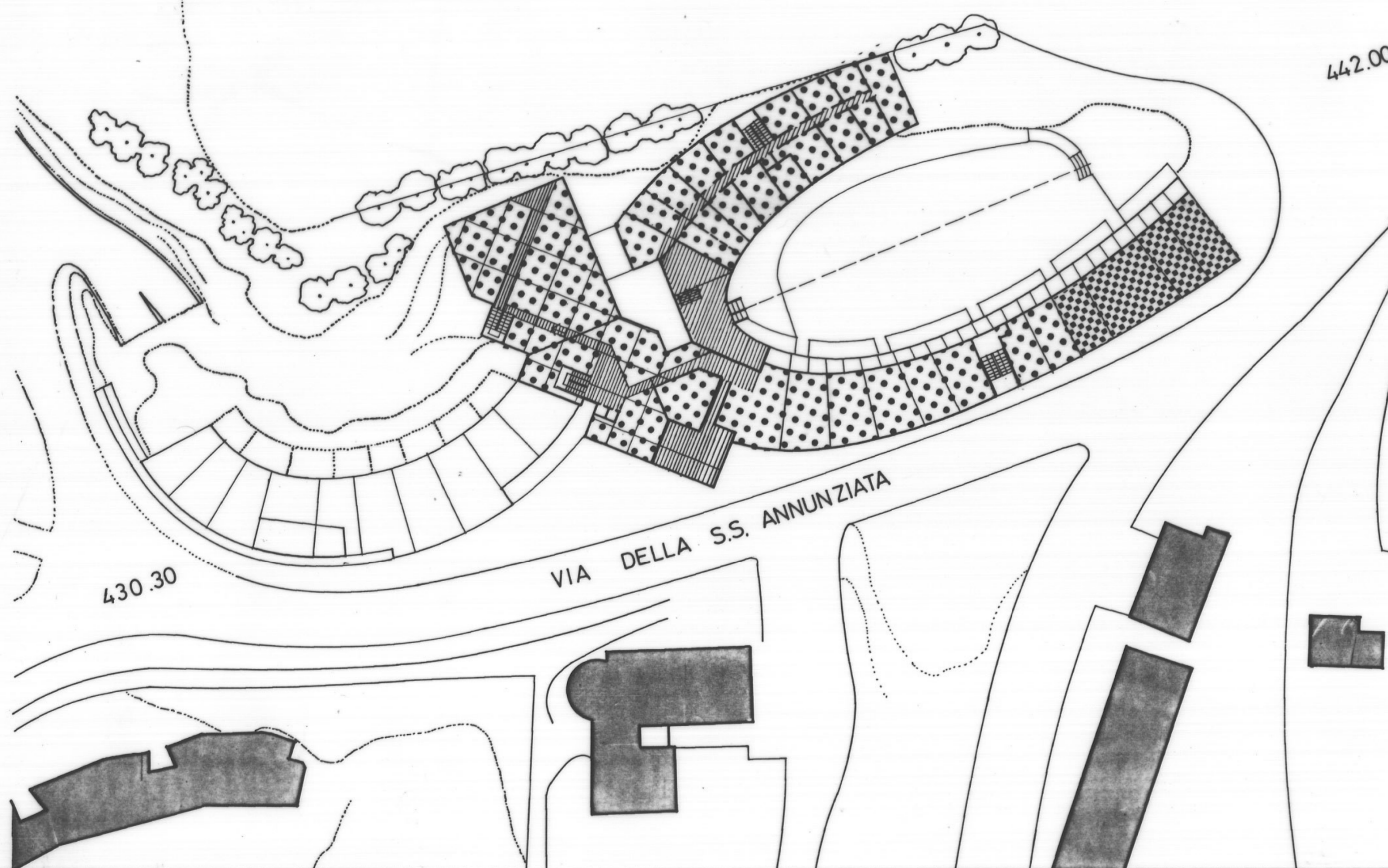


PIANTA LIVELLO 455

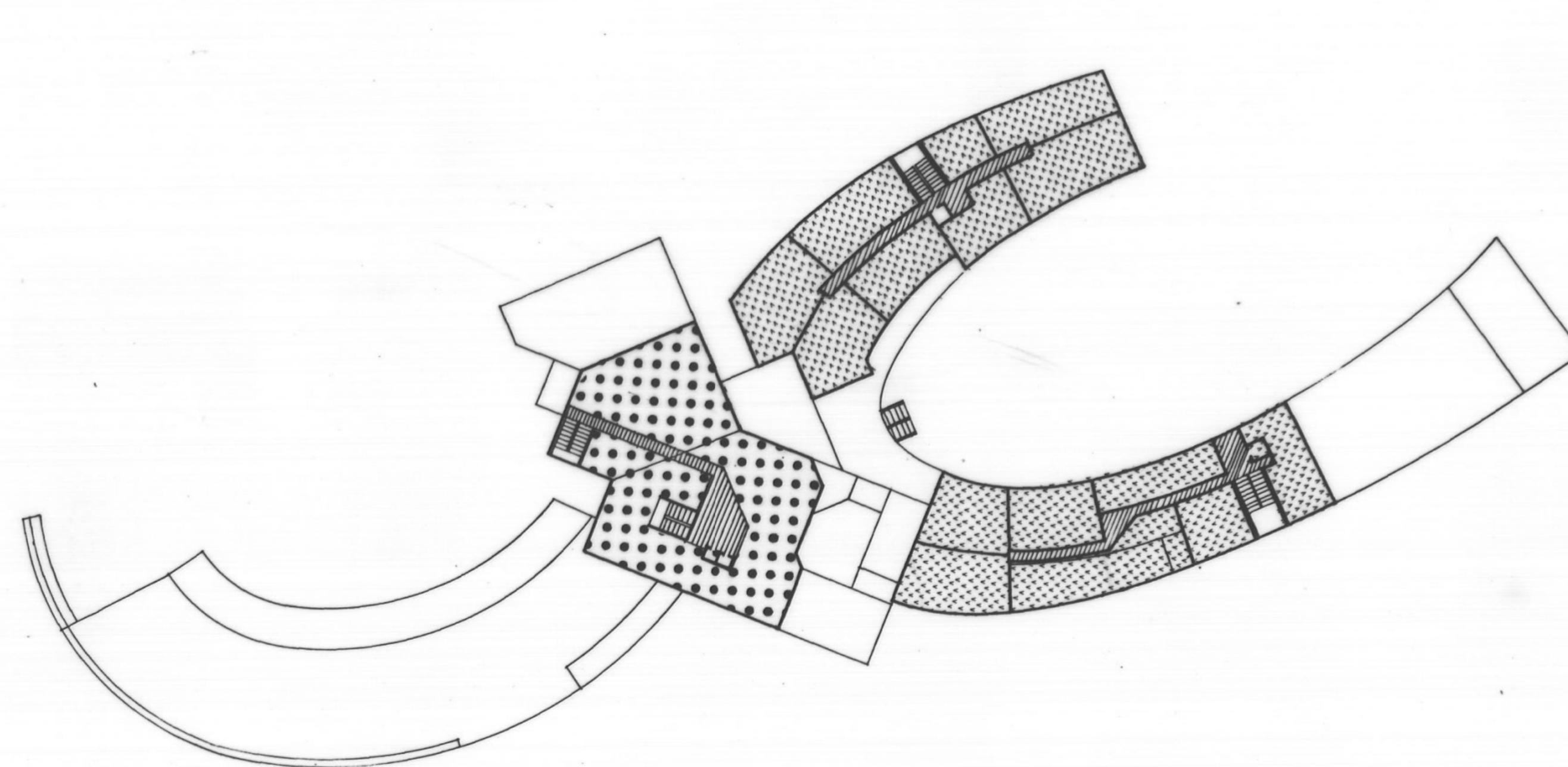


PIANTA LIVELLO

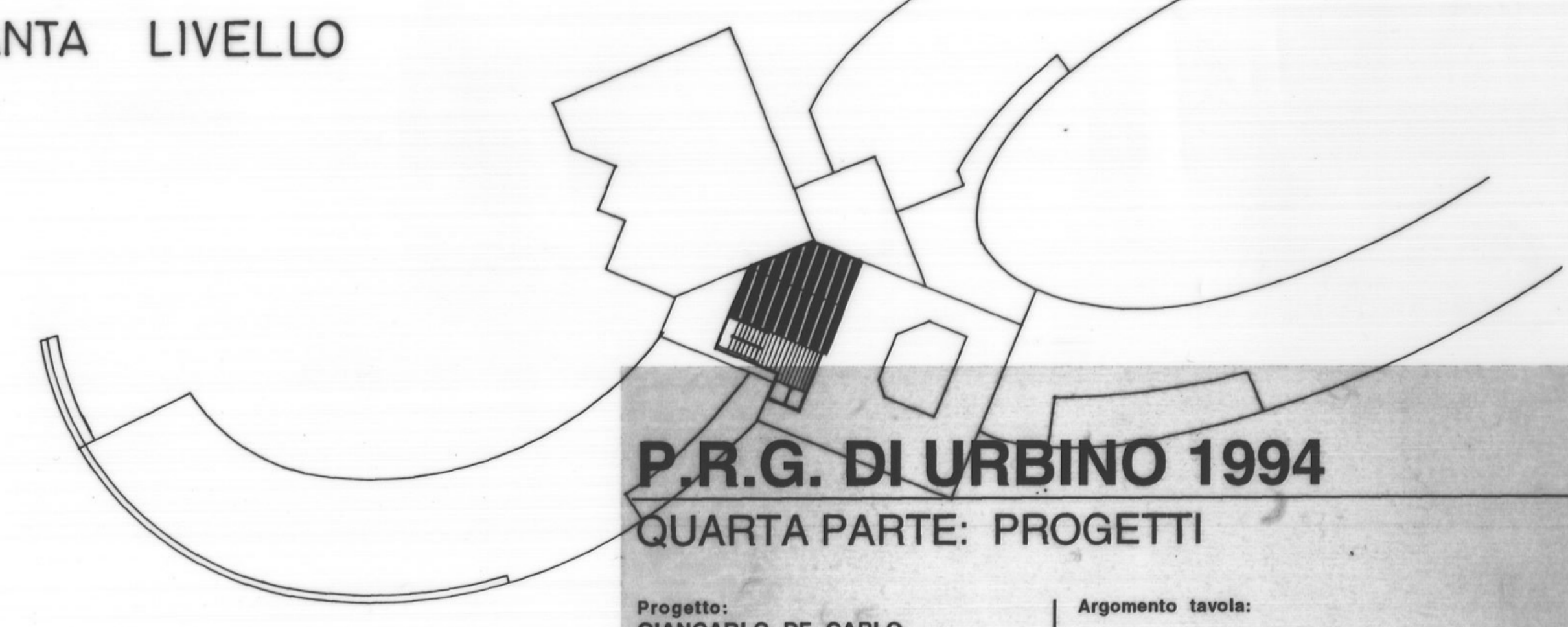
PIANTA LIVELLO 444⁵-46



PIANTA LIVELLO 451⁵-53



PIANTA LIVELLO



DESTINAZIONI D'USO

-  UFFICI
-  BANCA
-  RESIDENZA
-  COMMERCIO
-  CASA ALBERGO
-  RISTORO / BELVEDERE

COMUNE DI URBINO
 TRASPOSIZIONE SU BASE CATASTALE NUMERICA, VALIDAZIONE E AGGIORNAMENTO P.R.G.
 VARIANTE P.R.G. - 2012

Responsabile del procedimento: Ing. Carlo Giovannini
 Coordinamento: Dott. Alessandro Dipaola
 Gruppo di lavoro:
 Ufficio Pianificazione e Ambiente: Arch. Adriano D'Angelo - Arch. Luana Alessandini
 Ufficio Edilizia Privata: Ing. Costantino Bernardini - Geom. Anteo Valbonesi

P.R.G. DI URBINO 1994
 QUARTA PARTE: PROGETTI

Progetto:
 GIANCARLO DE CARLO
 con
 Arch. PAOLO SPADA
 e la collaborazione dell'Ufficio Urbanistico
 diretto dall'Ing. Carlo Giovannini

Argomento tavola:
C. Petriccio
 Destinazioni d'uso. Pianta livello terra.
 Pianta livelli 1/2/3/4/5/6/7/8 livello fuori terra

Data: febbraio 1994

Scala: 1:500
 Collaboratori:
 Arch. Monica Mazzolani