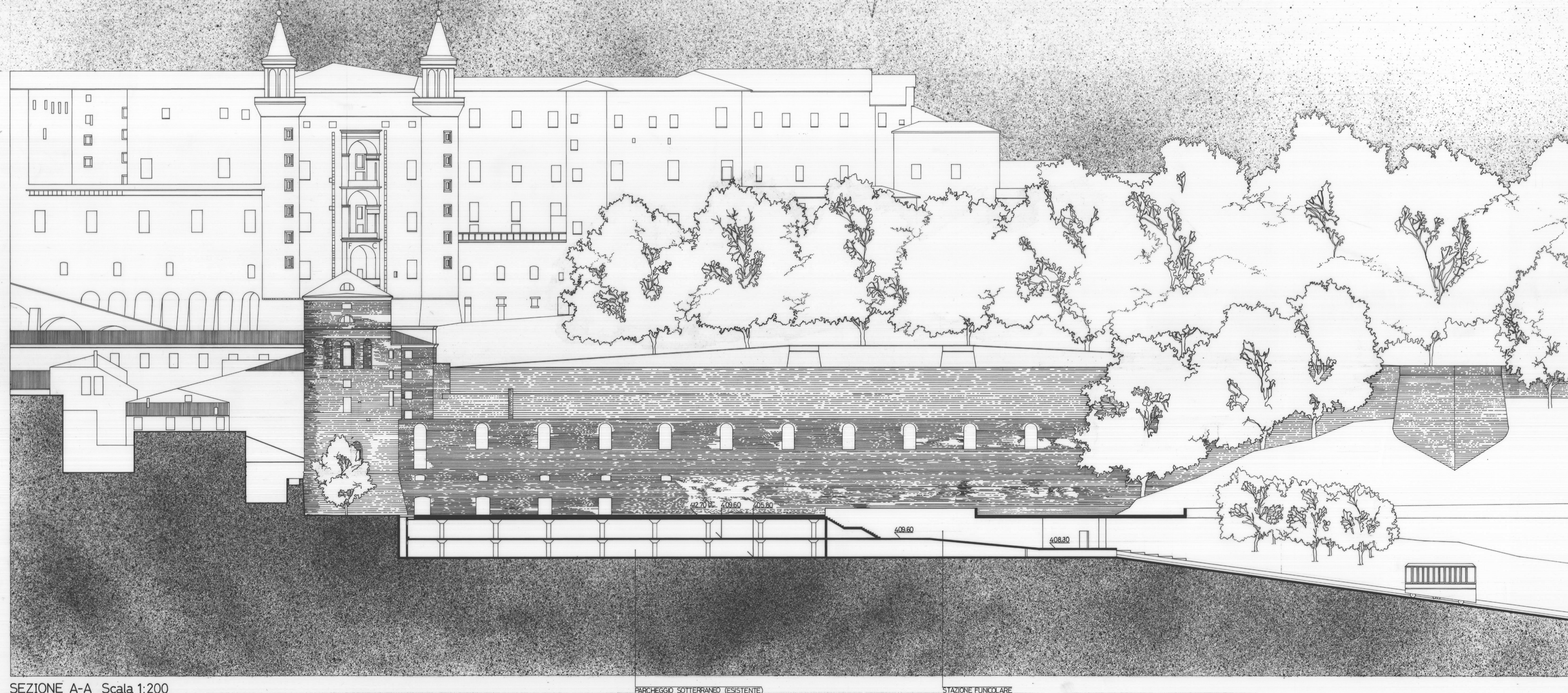
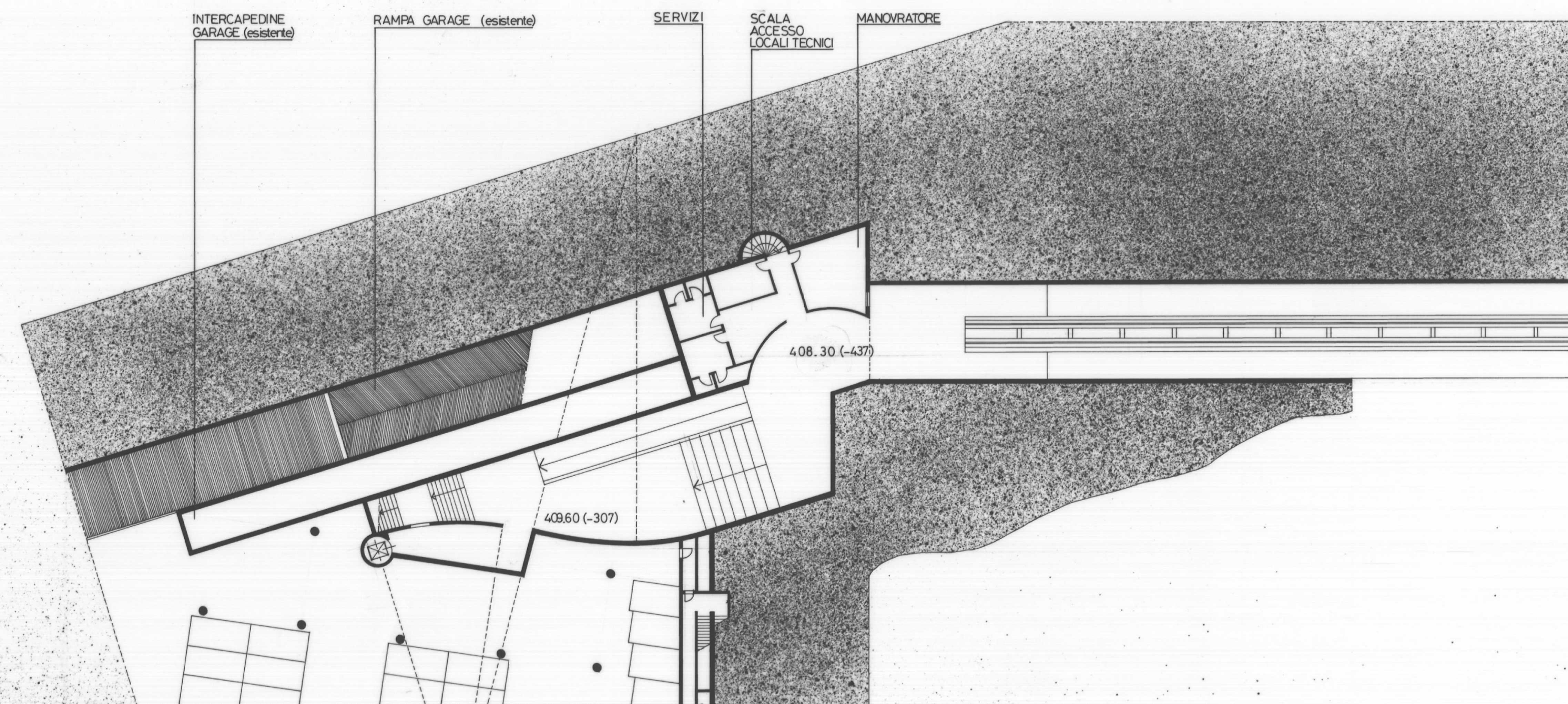


PIANTA STAZIONE ARRIVO FUNICOLARE (quota primo piano interrato garage -3,07) Scala 1:200



SEZIONE A-A Scala 1:200

PARCHEGGIO SOTTERRANEO (ESISTENTE)

STAZIONE FUNICOLARE

COMUNE DI URBINO
 TRASPOSIZIONE SU BASE CATASTALE NUMERICA, VALIDAZIONE E AGGIORNAMENTO P.R.G.
 VARIANTE P.R.G. - 2012

Responsabile del procedimento: Ing. Carlo Giovannini
 Coordinamento: Dott. Alessandro Dipolito
 Gruppo di lavoro:
 Ufficio Pianificazione e Ambiente: Arch. Adriano D'Angelo - Arch. Luana Alessandri
 Ufficio Edilizia Privata: Ing. Collantino Bernardini - Geom. Argeo Valbonesi

P.R.G. DI URBINO 1994
 QUARTA PARTE: PROGETTI

Progetto:
 GIANCARLO DE CARLO
 con
 Arch. PAOLO SPADA

in collaborazione dell'Ufficio Urbanistico
 diretto dall'Ing. Carlo Giovannini

Data: febbraio 1994

Argomento tavola:
 B. Mercatale
 Sezione

Scala: 1:200
 Collaboratori:
 Arch. Marco Guarino

**201.IV
 B3**