

Responsabile del procedimento: Ing. Carlo Giovannini
Coordinamento: Dott. Alessandro Di Paolo
Gruppo di lavoro:
Ufficio Pianificazione e Ambiente
Arch. Adriano D'Angelo - Arch. Luana Alessandrini
Ufficio Edilizia Privata:
Ing. Costantino Bernardini - Geom. Anteo Valbonesi

P.R.G. DI URBINO 1994
TERZA PARTE: LINEE NORMATIVE

Progetto:
GIANCARLO DE CARLO
Arch. PAOLO SPADA

e la collaborazione dell' Ufficio Urbanistico
diretto dall' Ing. Carlo Giovannini

Data: giugno 2009

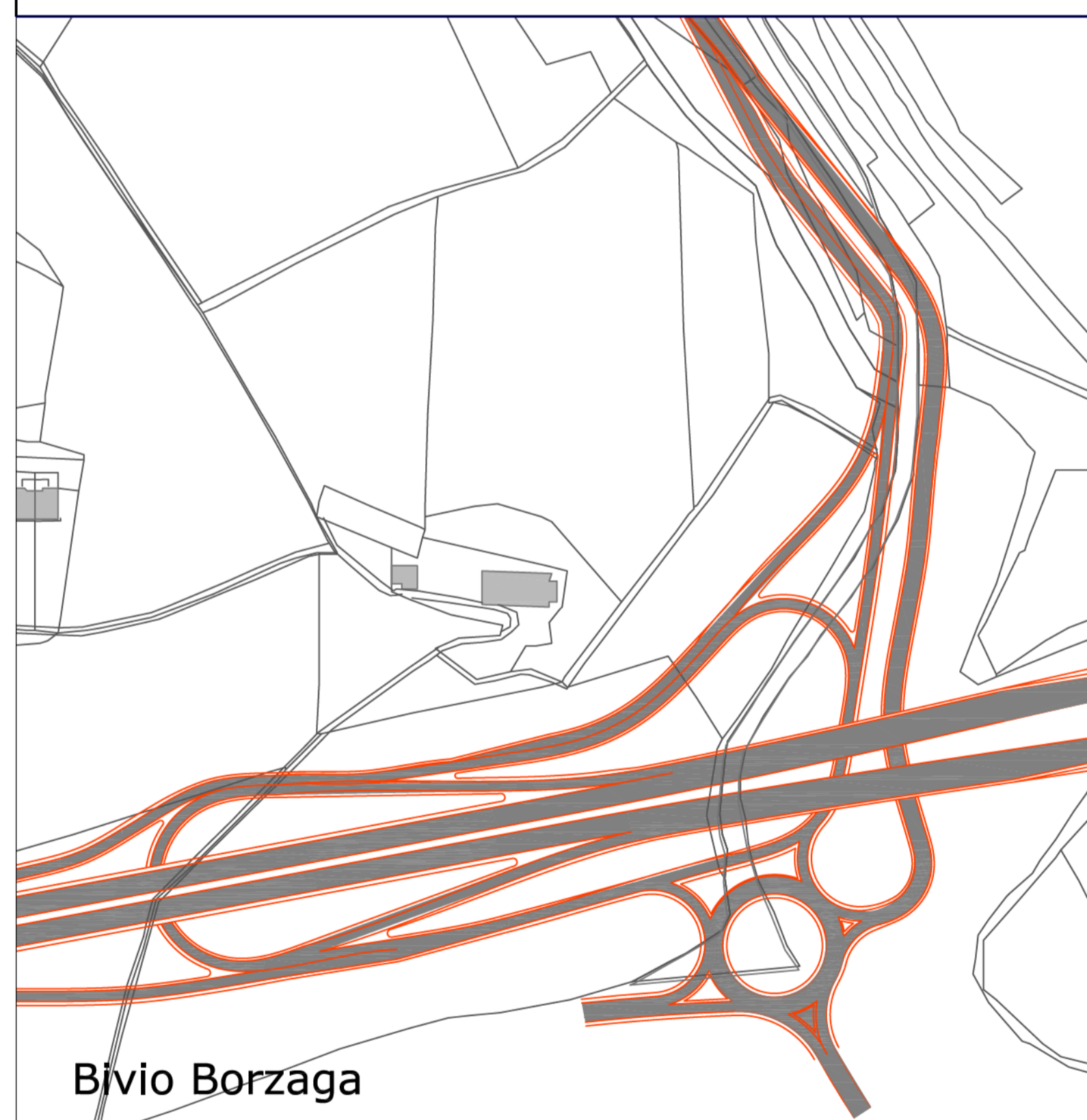
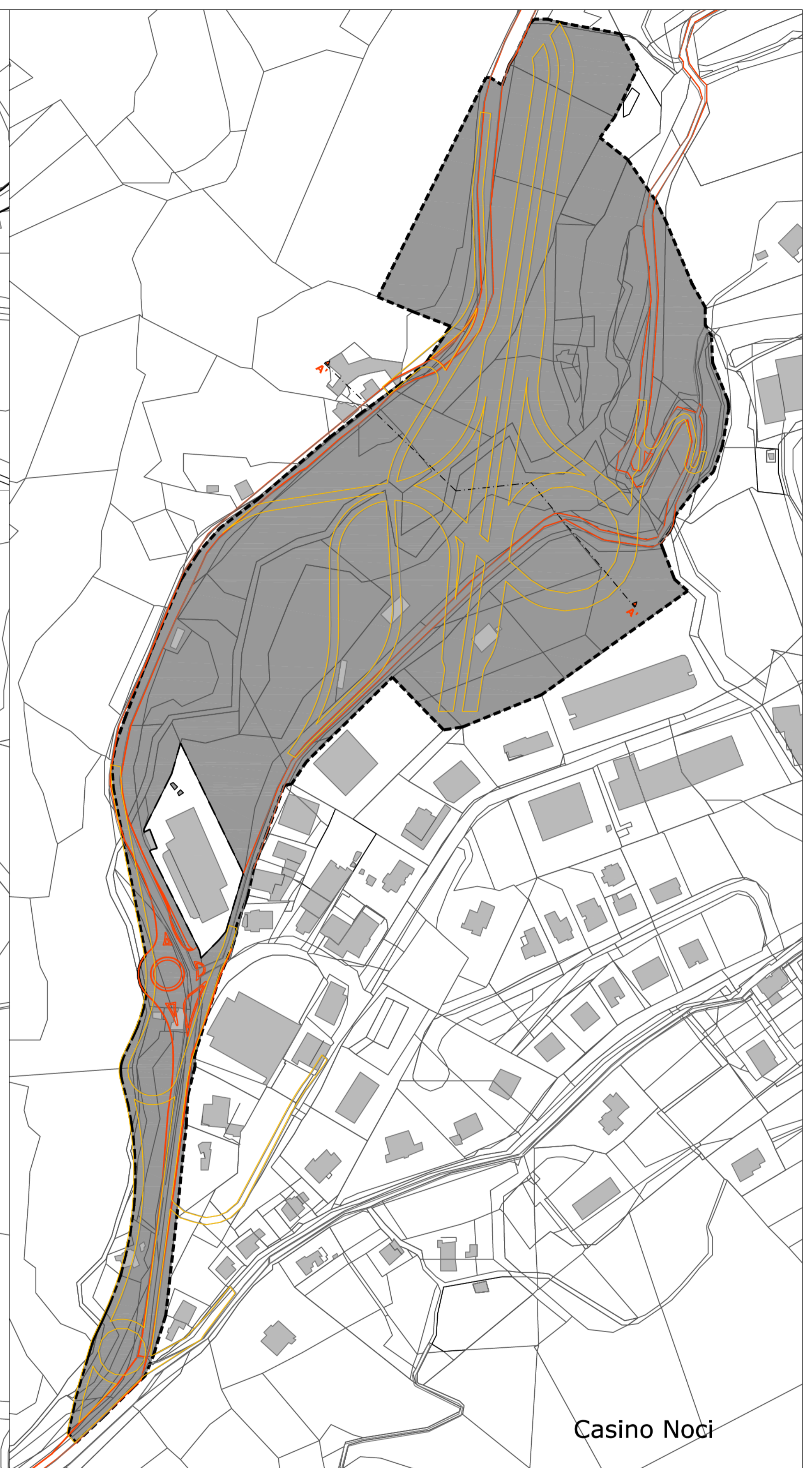
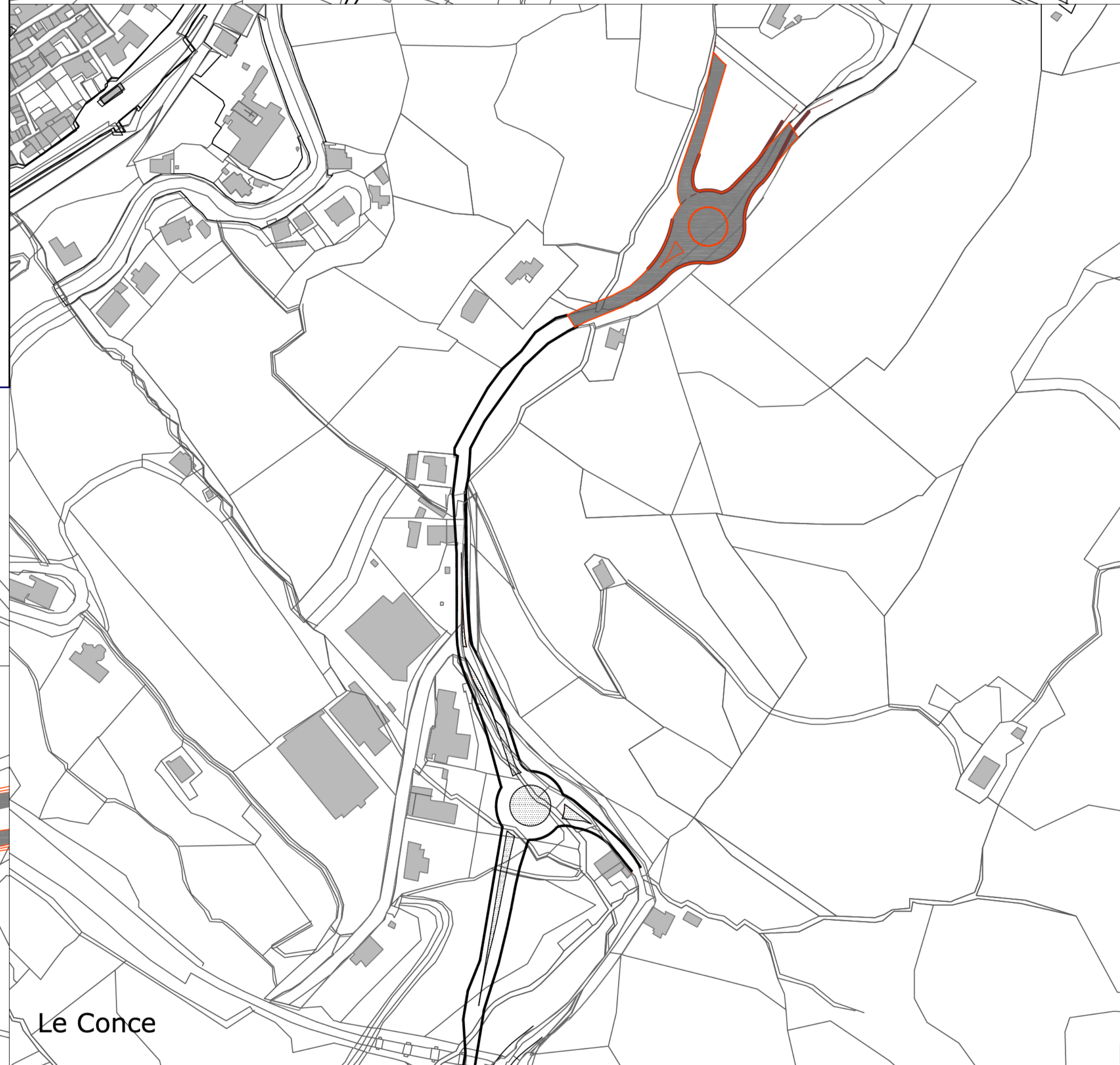
Argomento tavola:

D. Interventi sulla viabilità

Nodi eztraurbani (connessioni con la
superstrada Fano-Grosseto)

Scala 1:2000/500

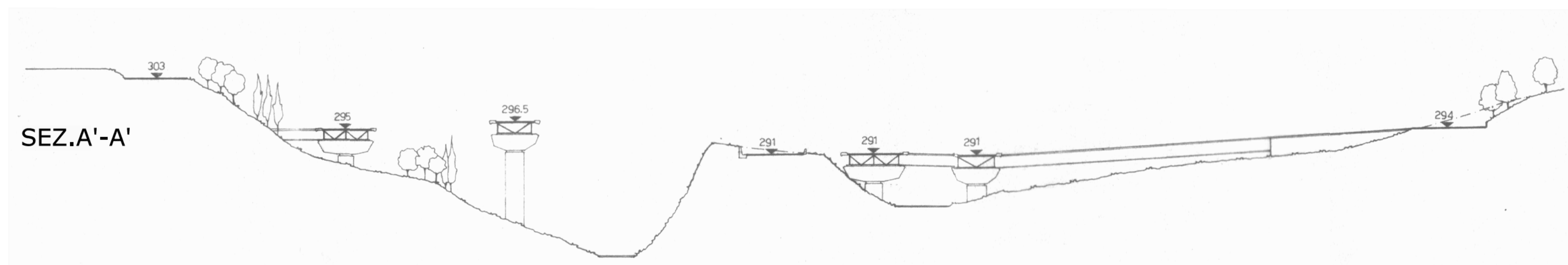
201.III
D2



Bivio Borzaga

Le Conce

Casino Noci



■ Aree destinate alla realizzazione della viabilità