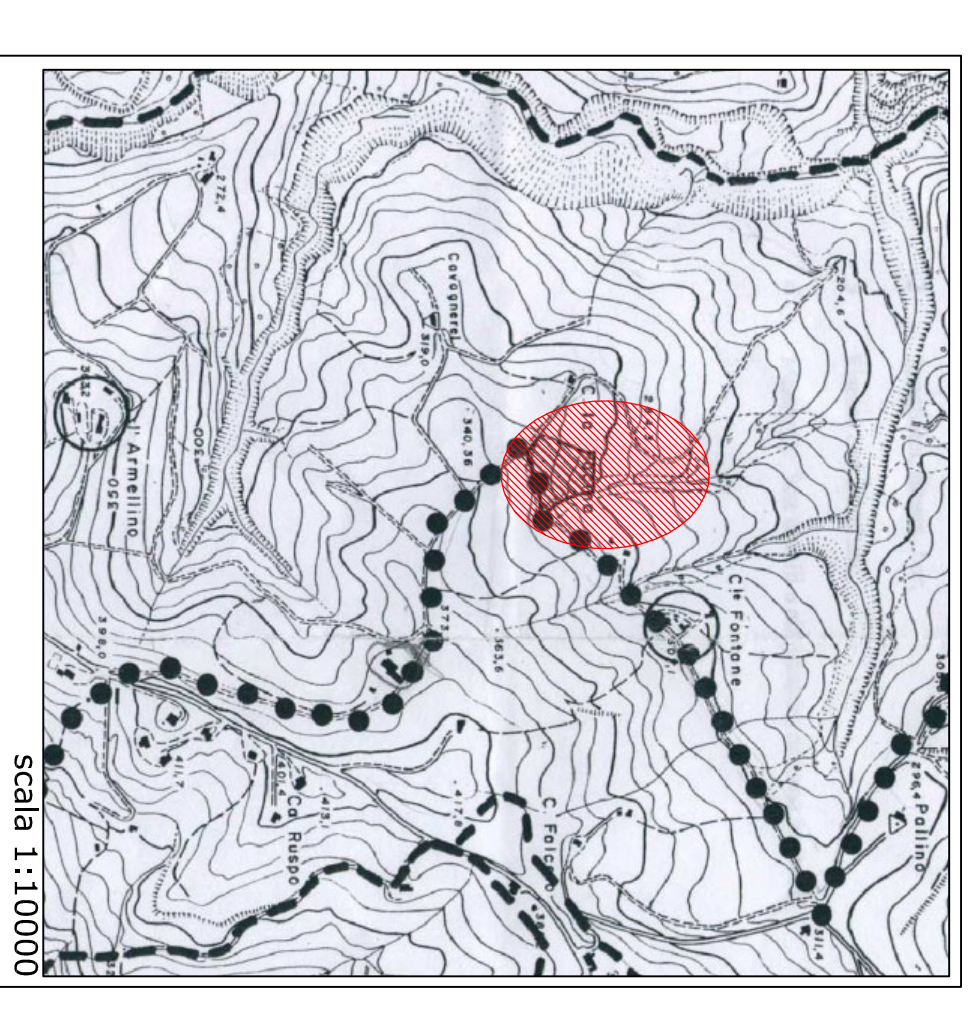


OGGETTO DI INTERVENTO: ZONA PR CA LA PACINA  
 DELLE ZONE DI PARCO TERRITORIALE  
 (DELLE CESANE - DEL FOGGIA E DI PALINO  
 DI SAN LORENZO IN CERQUETROBONO)  
 RIF. TAVOLA III/B/20 Superficie fondiaria 18.558 mq.

ESTRATTO ELABORATO DI P.R.G.  
 Sezione cavallino - con localizzazione area



INDICAZIONI DI P.R.G. ZONA PR CA LA PACINA E DATI DI PROGETTO

DESCRIZIONE	VALORE	UNITA'
Superficie fondiaria	18.558	mq.
Superficie coperta	1.300	mq.
Superficie impermeabile	1.300	mq.
Superficie permeabile	17.258	mq.

Superficie utile lorda suddivisa per destinazione d'uso

DESTINAZIONE D'USO	Superficie utile lorda (mq.)	Superficie utile netta (mq.)
Alloggi turistici	1.300	1.300
Altre destinazioni	0	0
<b>TOTALE</b>	<b>1.300</b>	<b>1.300</b>

TABELLA SUPERFICIE EDIFICI DI PROGETTO

GRUPPO	DESCRIZIONE	Superficie utile lorda (mq.)	Superficie utile netta (mq.)
GRUPPO A	1- Edificio piano	183,78	183,78
	2- Edificio piano	163,47	163,47
	3- Edificio piano	230,31	230,31
	4- Intervento	669,02	346,65
GRUPPO B	1- Edificio piano	575,70	575,70
	2- Edificio piano	575,70	575,70
	3- Intervento	115,40	115,40
	4- Intervento	115,40	115,40
GRUPPO C	1- Edificio piano	47,00	47,00
	2- Edificio piano	102,73	102,73
	3- Intervento	295,94	151,96
	4- Intervento	295,94	151,96
<b>TOTALE GRUPPI A-B-C</b>	<b>3106,76</b>	<b>1549,23</b>	

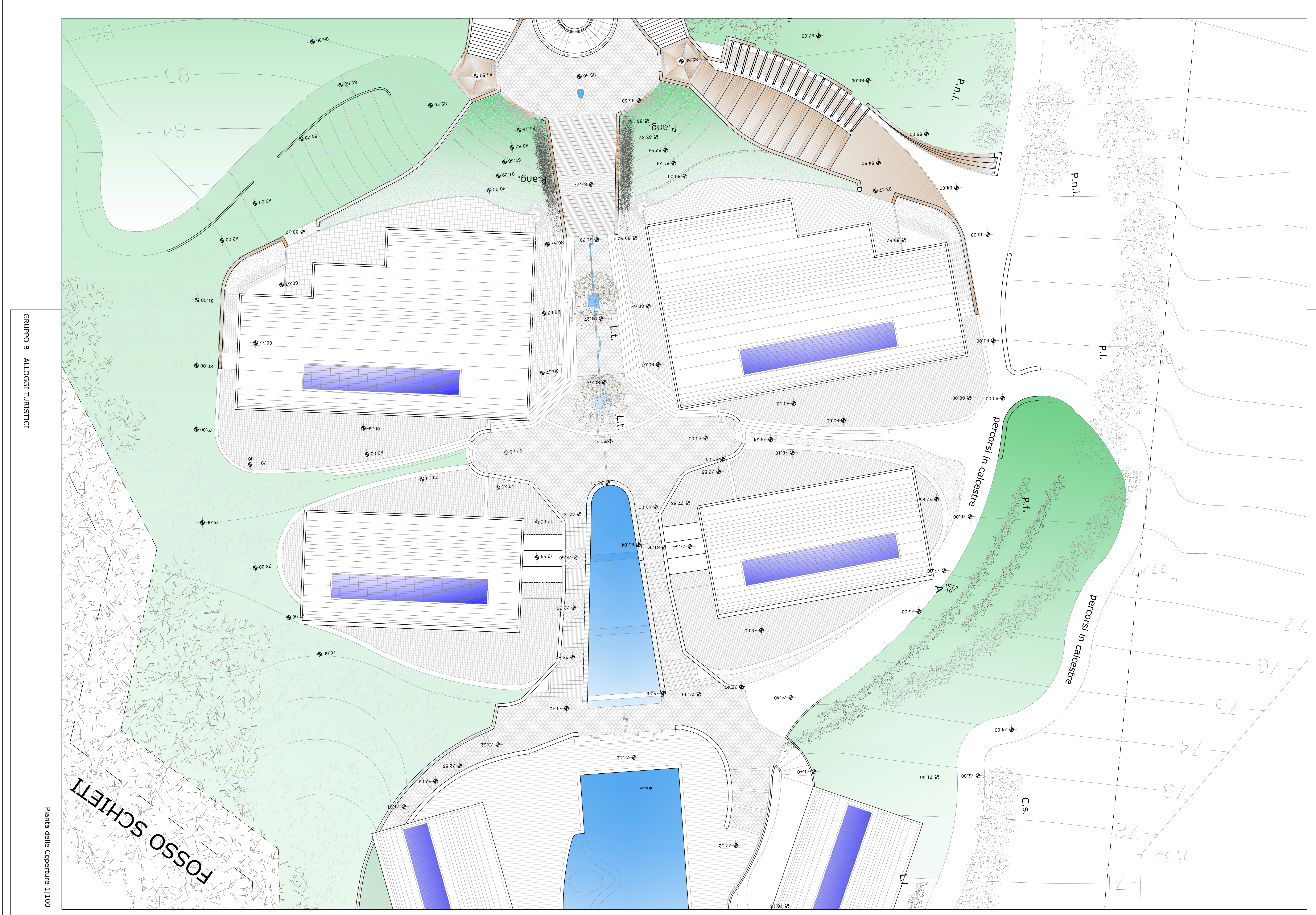
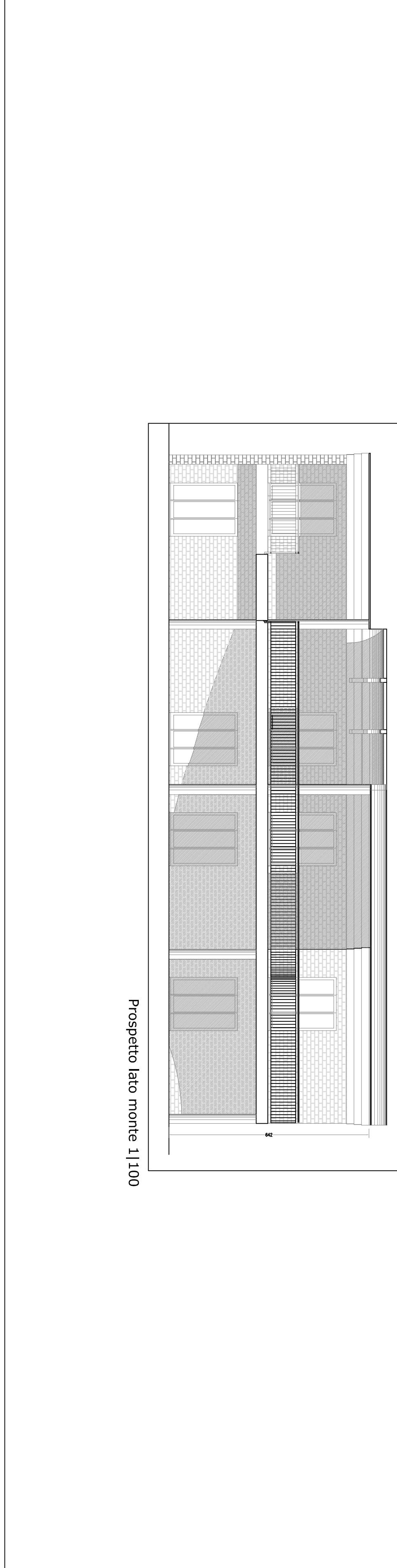
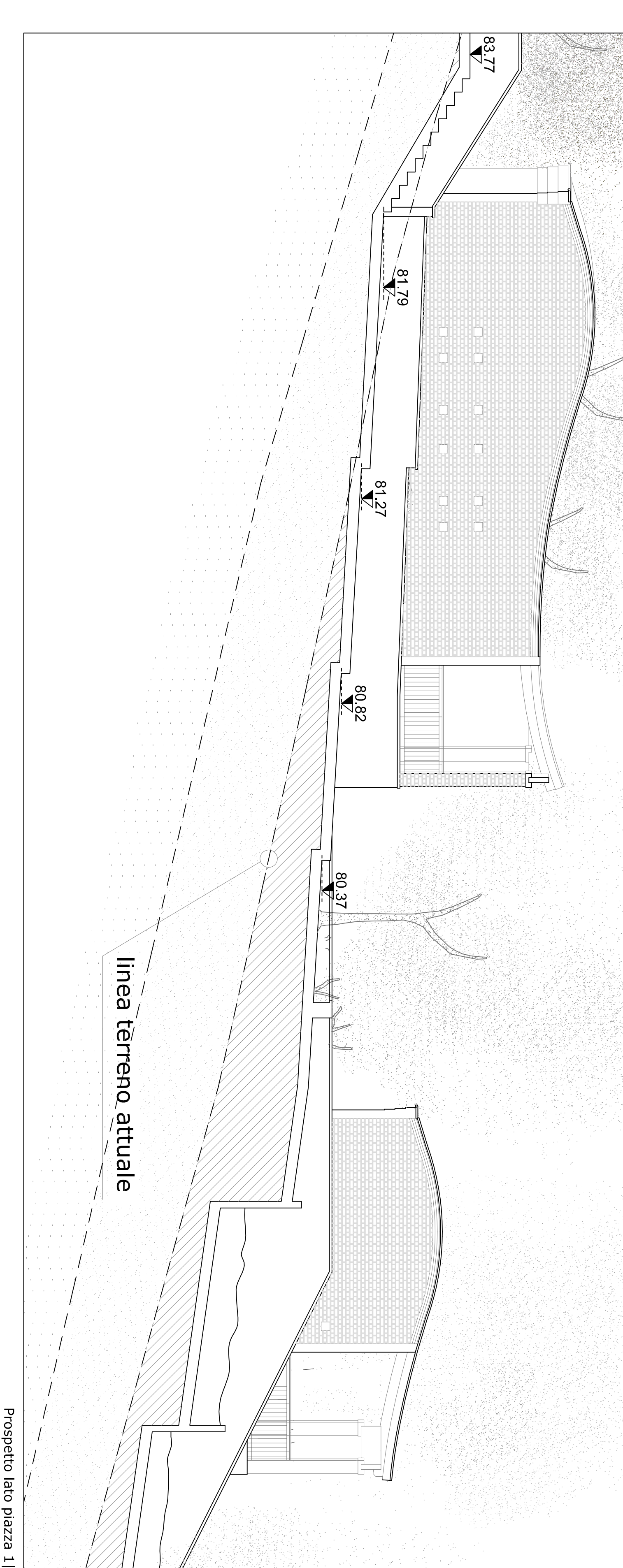
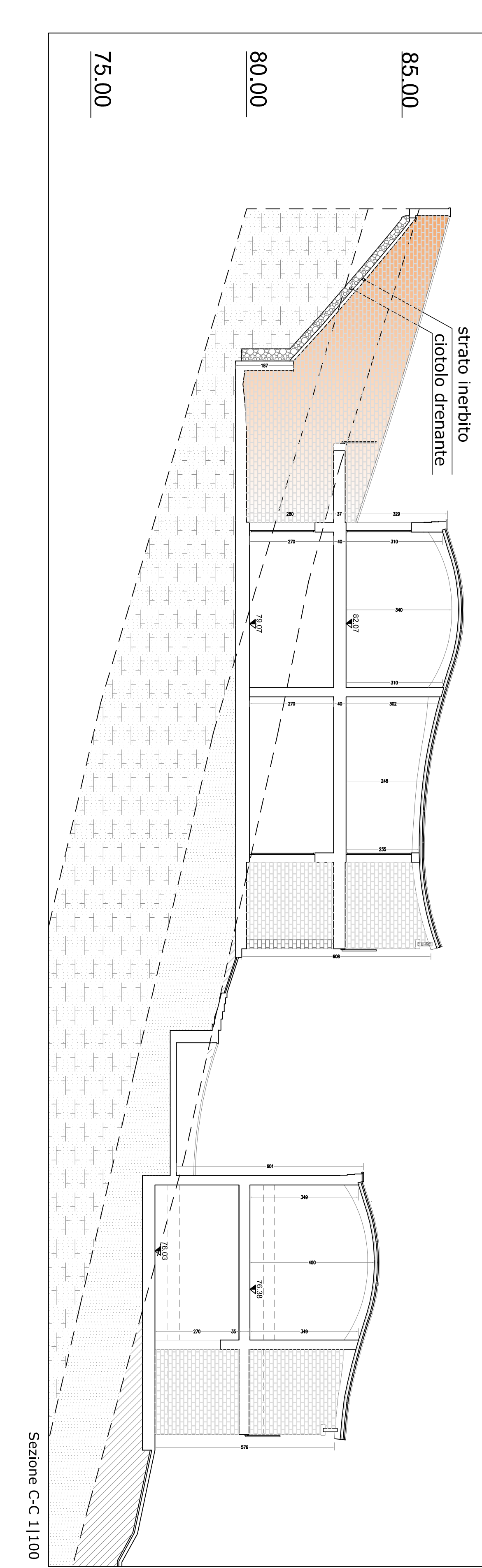
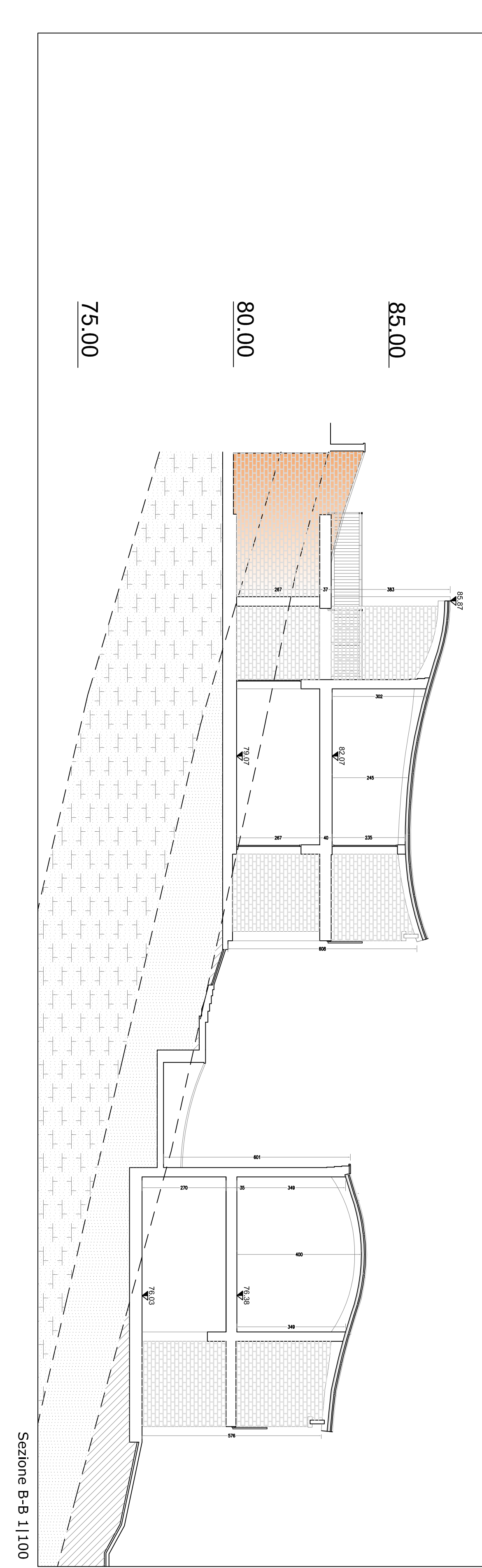
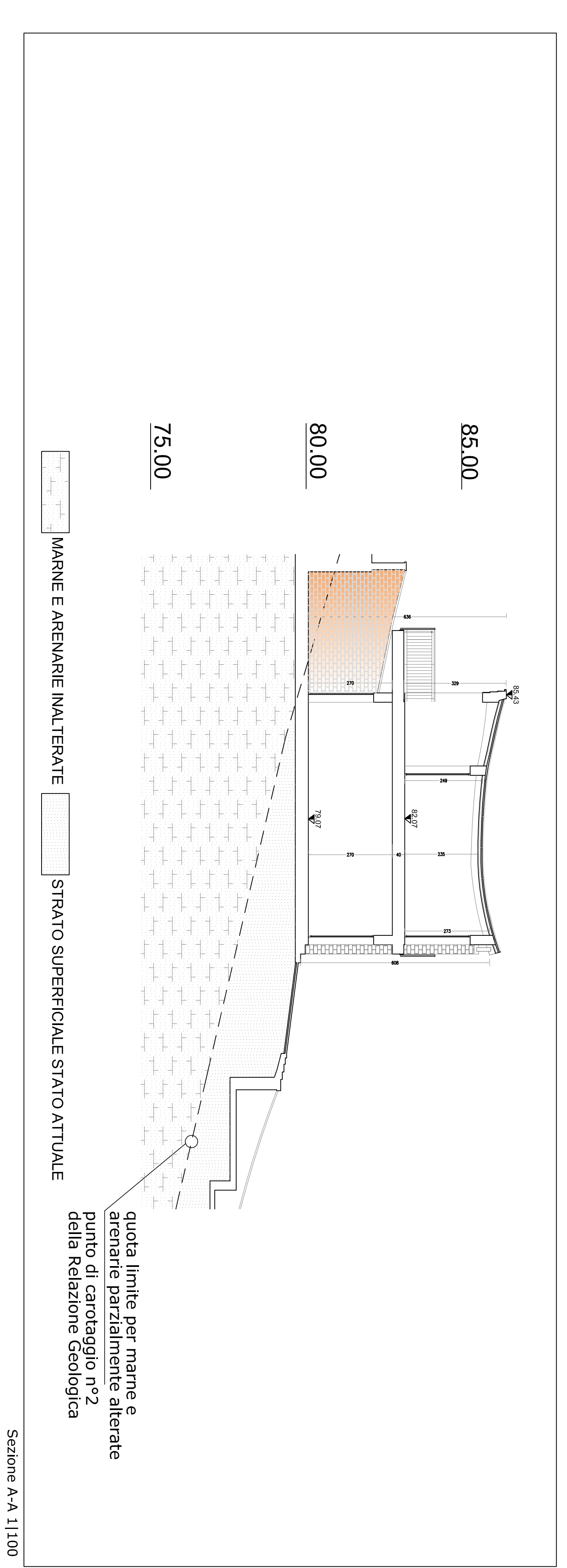
**B.F. S.r.l.**  
 STUDIO PER L'AMMINISTRAZIONE E IL TERRITORIO  
 Sede Legale Via Salaria 600 - 00138 ROMA  
 P.zza Fontanone, 1 - 00187 ROMA  
 Tel. 06/47801111 - Fax 06/47801112  
 e-mail: bf@bf.it

**COMUNE DI URBINO**  
 PIANO URBANISTICO DI DETTAGLIO  
 PER LA CREAZIONE DI UN COMPLESSO  
 TURISTICO RICETTIVO IN LOCALITA'  
 CA LA PACINA

**A&B** architetti benditore - di Vittorio Manuella & C.  
 Via Salaria 600 - 00138 ROMA  
 Tel. 06/47801111 - Fax 06/47801112  
 e-mail: a&b@ab.it

**Progettisti**  
 Responsabile Accademico: BF  
 Responsabili Accademici e Tecnici: Andrea Turilli  
 Responsabile Generale Progetto: Cristina Bengini

PROGETTO	DATA	SCALA	DAV. PI.
ARCHITETTONICO	15/07/2006		
ALLOGGI TURISTICI	16/12/2005	1:100	
P. Coperture Sezioni Prospetti	15/08/05	1:100	



**Gruppo B - ALLOGGI TURISTICI**

**FOSCO SCHIETTI**  
 Pianta delle Coperture 1:100