



COMUNE DI URBINO

PROVINCIA DI PESARO E URBINO

Ufficio UNESCO - Decoro Urbano – Igiene Urbana - Politiche Comunitarie

ABACO DELLE TIPOLOGIE DI ARREDO 2022

PER LE INSTALLAZIONI DA REALIZZARE ALL'INTERNO DEL CENTRO STORICO E NELLE AREE PROSSIME ALLE MURA

In attuazione delle attività concordate con il Ministero per i Beni e le Attività Culturali – Soprintendenza Archeologia, Belle Arti e Paesaggio delle Marche, si dettaglia nel seguito un abaco parziale delle tipologie di arredo da tenere come riferimento quale tipologia privilegiata per le installazioni da effettuare nel Centro Storico di Urbino e nelle aree prossime alle mura della Città.

PEDANE

L'installazione delle PEDANE va effettuata per collocare occupazioni di suolo pubblico in aree aventi forte pendenza, percorse da traffico veicolare o per similari esigenze. Tali installazioni potranno essere collocate sul suolo pubblico solamente nel caso l'occupazione in assenza di tale struttura risulti difficoltosa per la fruizione e se la carreggiata stradale libera disponibile sia pari ad almeno 4.5 metri lineari, al fine di consentire l'agevole transito pedonale, veicolare e dei mezzi addetti alle eventuali operazioni di soccorso ed a persone con ridotte o impedito capacità motorie.

Le strutture dovranno essere realizzate con elementi metallici aventi colorazione brunita, marrone scuro, testa di moro, corten o antracite. Le delimitazioni perimetrali delle pedane dovranno essere realizzate a croce di "S. Andrea", nelle tonalità del ferro brunito, marrone scuro, testa di moro, corten o antracite, da utilizzare anche per le strutture della pedana e per i relativi elementi di copertura dei sostegni, in modo tale da creare omogeneità cromatica.

Per il posizionamento dei tavoli in aree non pianeggianti, ma aventi pendenza ridotta e tale da non richiedere l'installazione della pedana, o in aree con sede stradale percorribile libera inferiore a 4,5m, devono essere utilizzati elementi regolabili da installare nelle gambe dei tavolini e delle sedie, aventi il piedino di appoggio con un elemento a terra di larghezza pari ad almeno 7 cm. In alternativa potranno essere utilizzate piccole pedane da posizionare solamente sotto ai tavolini, al fine di portare il piano di appoggio degli stessi in posizione orizzontale e consentire una facile fruizione degli elementi di arredo.

DELIMITAZIONI PERIMETRALI

In aree che non prevedono l'utilizzo della pedana le delimitazioni perimetrali potranno essere realizzate solo in seguito alla presentazione di specifica richiesta di installazione. L'installazione dovrà essere fatta con vasi/fioriere in terracotta o in resina di alta qualità materica ad effetto terra cotta,



Ufficio UNESCO - Decoro Urbano – Igiene Urbana – Politiche Comunitarie

via Puccinotti n. 33 - tel. 0722 3091 - fax 0722309266

web site www.comune.urbino.ps.it - P.E.C. comune.urbino@emarche.it



COMUNE DI URBINO

PROVINCIA DI PESARO E URBINO

Ufficio UNESCO - Decoro Urbano – Igiene Urbana - Politiche Comunitarie

contenenti essenze autoctone, che dovranno essere rigorosamente curati e mantenuti puliti e con le essenze vegetali in buona salute.

I vasi/fioriere dovranno essere posizionati all'interno dell'area oggetto di occupazione, senza interferire in alcun modo con la circolazione stradale (pedonale e veicolare) ed essere dotati di catarinfrangenti di colore bianco che ne aumentino la visibilità, da collocare in corrispondenza del senso di marcia dei veicoli.

Tutti i vasi/fioriere dovranno contenere essenze autoctone ed essere mantenuti in buono stato di conservazione mediante interventi di manutenzione e di periodica pulizia. L'apparato vegetale a decoro delle aree oggetto di occupazione dovrà essere sostituito tempestivamente in caso di appassimento o evidente disidratazione. L'annaffiatura di fiori e piante dovrà avvenire fuori dall'orario di apertura delle attività economiche evitando inutili sversamenti di acqua sul suolo pubblico. Al fine di contenere la proliferazione di zanzare ed altri insetti infestanti è non è consentito l'utilizzo dei sottovasi.

Non è ammesso l'impiego di piante provviste di spine nel fusto o nelle foglie e di piante velenose e/o tossiche per la salute pubblica. L'apparato vegetale a decoro delle aree oggetto di occupazione dovrà essere sostituito tempestivamente in caso di appassimento o evidente disidratazione.

I vasi e le fioriere dovranno essere idoneamente pesati internamente, evitando il fissaggio diretto su suolo pubblico, per evitare possibili ribaltamenti.

Per le aree interessate da una percorrenza veicolare considerevole i vasi in terracotta o in resina ad alta qualità materica potranno essere delimitati con appositi telai perimetrali metallici, realizzati a croce di "S. Andrea" o lineari, nelle tonalità del ferro brunito, marrone scuro, testa di moro, corten o antracite.

Per le aree comprese all'interno della zona a traffico limitato e poste fuori dagli assi veicolari principali, potranno essere utilizzati elementi di segnalazione dello spazio occupato da fissare a terra, quali placche o borchie con colorazione brunita, marrone scuro, testa di moro, corten o antracite, che dovranno comunque essere assoggettati ad apposita preventiva autorizzazione all'installazione.

L'utilizzo di elementi perimetrali a croce di "S. Andrea", da realizzare nelle tonalità del ferro brunito, marrone scuro, testa di moro, corten o antracite, è subordinato a specifico apposito parere e limitato ad aree con problematiche particolari.

ELEMENTI DI ARREDO

Gli arredi da posizionare all'interno delle occupazioni di suolo pubblico, **TAVOLI E SEDIE** dovranno essere realizzati e/o rinnovati con tipologie in ferro battuto, nei colori scuri (bruniti, marrone scuro, testa di moro, corten o antracite) simili alle immagini grafiche riportate nel presente abaco.

In seguito all'acquisizione della specifica autorizzazione il **MENÙ/LAVAGNA** da collocare a servizio di un'occupazione di suolo pubblico con pedana, dovrà essere realizzato in ferro battuto, nei colori scuri (bruniti, marrone scuro, testa di moro, corten o antracite), della stessa tonalità degli arredi utilizzati ed



Ufficio UNESCO - Decoro Urbano – Igiene Urbana – Politiche Comunitarie

via Puccinotti n. 33 - tel. 0722 3091 - fax 0722309266

web site www.comune.urbino.ps.it - P.E.C. comune.urbino@emarche.it



COMUNE DI URBINO

PROVINCIA DI PESARO E URBINO

Ufficio UNESCO - Decoro Urbano – Igiene Urbana - Politiche Comunitarie

essere integrato e stabilmente ancorato alla struttura della pedana. La dimensione massima scritta/disegnata dovrà essere pari a cm 29.7x42.

La forma della struttura del menù/lavagnada collocare a servizio delle occupazioni di suolo pubblico senza pedana dovrà essere rettangolare, con dimensioni massime pari a 40 cm di larghezza e 130 cm di altezza e una dimensione massima scritta/disegnata pari a cm 29.7x42. Il basamento dovrà essere realizzato in ferro, nelle stessa tonalità degli arredi, avere i margini superiori ed inferiori in posizione orizzontale ed essere ancorato stabilmente per evitare fenomeni di ribaltamento, mediante sistema di pesatura interno alla struttura e senza effettuare fissaggi sul suolo pubblico. Il menù/lavagna dovrà essere collocato all'interno dell'area oggetto di occupazione, in modo tale che non sia di intralcio alla circolazione o alla visibilità stradale. Dovrà inoltre essere stabilmente appoggiato all'interno dell'area oggetto di occupazione, evitando durante il suo utilizzo fenomeni di ribaltamento.

E' vietata l'esposizione di pubblicità e di altre indicazioni commerciali o pubblicitarie.

Qualora l'esercente ritenesse necessario posizionare un CESTINO GETTA CARTA, questo dovrà essere realizzato dello stesso materiale e con la stessa colorazione degli arredi ed essere collocato all'interno dell'area oggetto di occupazione.

La collocazione degli arredi dovrà essere effettuata appoggiando gli elementi richiesti al suolo, senza effettuare fori alle pavimentazioni e senza utilizzare contrappesi esterni. Le stabilità delle strutture dovrà comunque essere garantita mediante idoneo dimensionamento delle strutture costituenti i singoli elementi di arredo.

La colorazione degli arredi dovrà essere omogenea per tutti gli elementi costituenti l'occupazione di suolo pubblico, ivi comprese le delimitazioni perimetrali e le pedane.

Nei giorni e negli orari di chiusura gli elementi d'arredo dovranno essere lasciati in posizione diurna ed idoneamente ancorati con sistemi di protezione per evitare che possano essere rimossi dalla loro collocazione. I sistemi di ancoraggio dovranno essere a basso impatto visivo e preferibilmente metallici con colorazioni antracite, brunito, marrone o nero (qualora si utilizzino materiali plastici o rivestimenti plastici per i materiali metallici di ancoraggio, le colorazioni dovranno essere scure: antracite, brunito, marrone, nero). In alternativa gli arredi dovranno essere riposti all'interno dell'esercizio commerciale.

In caso di avversità atmosferiche che possano compromettere la stabilità delle strutture è fatto divieto al titolare dell'autorizzazione di installare i componenti dell'occupazione.

COMPLEMENTI DI ARREDO

TOVAGLIE, CUSCINI E SIMILARI dovranno essere realizzati preferibilmente in materiali naturali e comunque nelle colorazioni chiare quali panna, ecru, tortora, colori pastello, tinte in tonalità chiare, neutre, toni "storici" e comunque a basso impatto visivo. Vanno evitati i materiali plastificati e con



Ufficio UNESCO - Decoro Urbano – Igiene Urbana – Politiche Comunitarie

via Puccinotti n. 33 - tel. 0722 3091 - fax 0722309266

web site www.comune.urbino.ps.it - P.E.C. comune.urbino@emarche.it



COMUNE DI URBINO

PROVINCIA DI PESARO E URBINO

Ufficio UNESCO - Decoro Urbano – Igiene Urbana - Politiche Comunitarie

colorazioni ad alto impatto visivo quali ad esempio rosso vivo, arancione o altre tonalità a forte impatto percettivo.

SISTEMI DI OMBREGGIAMENTO

Gli **OMBRELLONI** dovranno essere realizzati seguendo indicazioni materiche e cromatiche fornite per i complementi di arredo. Le dimensioni dovranno essere piccole o medie.

Gli ombrelloni dovranno essere posti in opera con sistemi di fissaggio che non prevedano l'utilizzo di pesi, contrafforti, strutture laterali o similari e/o comunque di oggetti che possano costituire un pericolo per gli utenti. I basamenti degli ombrelloni dovranno essere realizzati in ferro, nei colori scuri (bruniti, marrone scuro, testa di moro, corten o antracite), avere uno spessore ridotto ed essere comunque collocati all'interno dell'area oggetto di occupazione.

I sostegni dovranno conformarsi alle immagini indicative di seguito riportate. Previa specifica richiesta è inoltre consentito l'alloggiamento attraverso l'utilizzo di "bicchieri" metallici aventi dimensioni ridotte e colorazioni scure, da installare alla presenza di un funzionario tecnico dell'Amministrazione e da alloggiare rimuovendo uno più elementi interi di pavimentazione, onde evitare il taglio dei materiali costituenti la pavimentazione stessa. Tali sistemi di fissaggio dovranno essere accuratamente chiusi con apposito tappo durante i periodi di non utilizzo dello spazio pubblico, a cura e spese del richiedente.

Nei periodi di mancato utilizzo e comunque nei periodi autunnali/invernali, è vietato il mantenimento su suolo pubblico degli ombrelloni e dei relativi sistemi di ancoraggio.

Le **TENDE OMBREGGIANTI** comportano l'occupazione annuale del fronte, pertanto la loro installazione va effettuata solo per rispondere a particolari esigenze o qualora le aree oggetto di occupazione non siano ombreggiabili con ombrelloni. Per la loro realizzazione dovrà essere presentata ai competenti uffici comunali, apposita richiesta contenente il dettaglio materico e dimensionale della tipologia di installazione da effettuare (con indicazioni dimensionali della tenda chiusa e ad apertura totale) e l'immagine dell'elemento ombreggiante rappresentata sul fronte di installazione.

MOBILI O CONTENITORI ESTERI PER LE POSATERIE e similari non possono essere localizzati nelle aree oggetto di occupazione.

Urbino lì 22.11.2021

La Responsabile del Settore UNESCO

Decoro Urbano Igiene Urbana

Arch. Luana Alessandrini

(firmato digitalmente ai sensi del D.Lgs 82/2005 e succ. m.m. e i.i.)



Ufficio UNESCO - Decoro Urbano – Igiene Urbana – Politiche Comunitarie

via Puccinotti n. 33 - tel. 0722 3091 - fax 0722309266

web site www.comune.urbino.ps.it - P.E.C. comune.urbino@emarche.it







COMUNE DI URBINO

PROVINCIA DI PESARO E URBINO

Ufficio UNESCO - Decoro Urbano – Igiene Urbana - Politiche Comunitarie



Urbana – Politiche Comunitarie



COMUNE DI URBINO





COMUNE URBINO

CI
/ri



riem

22 3

P.E.C. comune.urbino@emarche.it



COMUNE DI URBINO

URBINO

Politiche Comunitarie



Ufficio UNESCO - Decoro Urbano

via Puccinotti n. 33 - tel. 0722/221111
web site www.comune.urbino.ps.it



COMUNE DI URBINO

PROVINCIA DI
Ufficio UNESCO - Decoro Urbano





unitarie





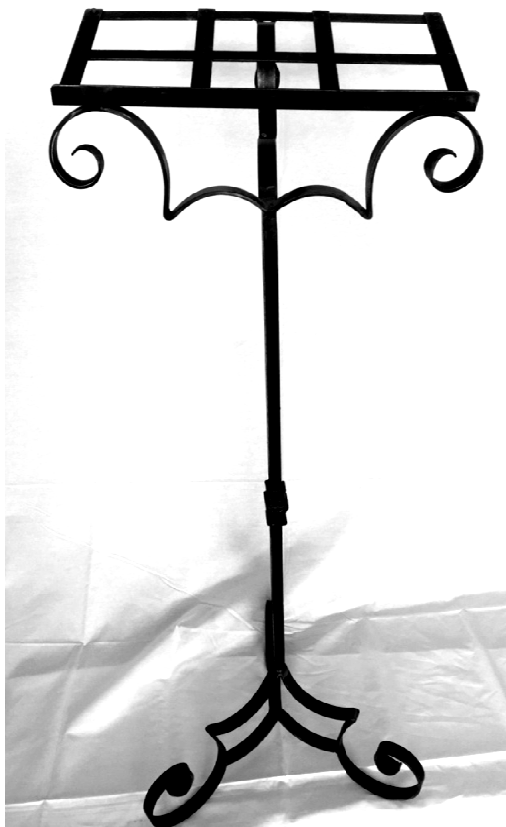
COMUNE DI URBINO

PROVINCIA DI PESARO E URBINO



itarie

[it](#)



Ufficio UNESCO - Decoro Urbano – Igiene Urbana

via Puccinotti n. 33 - tel. 0722 3091 - fax 0722309266

web site www.comune.urbino.ps.it - P.E.C. comune.urbino@emarche.it

Bibliografia delle immagini fotografiche indicative della tipologia:

[\[<https://it.pinterest.com/lualessandrin/arredi-esterni-outdoor-style/>\]\(https://www.google.com/search?hl=it-US&q=illuminazione+portico+in+legno&tbm=isch&imgil=kDfDck1V4le8M%253A%253BWAY4n86TH_aw_M%253Bhttp%25253A%25252F%25252Firpe.info%25252F20170319072407_pavimento-per-portico%25252F&source=iu&pf=m&tbs=simg:CAESsAIJW8zVezaZp6UapAILEKjU2AOaAggCDAsOsIynCBpiCmAIAxIo4gqCDeYKmRWFDecKIRXbCtwK4wrXKtMq2iLWKtU40CrYItsiIjIDKBowLIFeCcenHCzfGAPpwkkXkVrG6DrddDHTm7Lg9X3zN9qFFzLBoPLG0nrmMjiM3C0IAQMxCxCOv4lGgoKCAgBEgSEla7aDAsOne3BCRqRAOoaCghidWlsZGluZ9qliPYDCgoIL20vMGNnaDOKFgoEcm9vbdqliPYDCgoIL20vMDZodDEKlgoPaW50ZXIpb3IgzZGVzaWdu2qWI9gMLCgkvbS8wMnJmZHEKfwoFaG91c2XapYj2AwoKCC9tLzAzam01Ch4KC2xpdmluZyByb29t2qWI9gMLCgkvbS8wM2Y2dHEM&fir=kDfDck1V4le8M%253A%252CWAY4n86TH_aw_M%252C_&usg=__whyldPitMJUvDTkAnCl0jyBurE%3D&biw=1920&bih=988&ved=0ahUKEwiFsoXy2eDTAHEvBoKHUV7CDUOyjcISg&ei=0IoQWYWKBIT4asX2oagD#imgrc=BLNAcaOJbGyKJM:</p></div><div data-bbox=\)](https://www.google.com/search?sa=G&hl=it-US&q=sedie+in+ferro+battuto&tbm=isch&imgil=mRTtrSkDuWXI3M%253A%253B4EICboNXMchRsM%253Bhttp%25253A%25252F%25252Fteasoft.info%25252F20170227020839_sedie-da-giardino-in-ferro%25252F&source=iu&pf=m&tbs=simg:CAESoQIJ5EEZYyYjRVsalOILELcMpwgaYgpgCAMSKIQN6gzmdJgVhO2LGP8DiRiUFcoXnjbIp0o2ifYIpwowiqJNtUq1ioaMLCJWE0snOx-dRgVXncDVeO21GLmm6wdkIRBcitmooSGKxyk9PqXBp6hDRI1KhX8CAEDAsOjqZ-CBoKCggIARIENm_1NwgwLEJ3twOkajQEKGwoJZnVybml0dXlI2qWI9gMKCggvbS8wY19qdwoWCgRyb29t2qWI9gMKCggvbS8wNmh0MQoYCGV0YWsZdqIIPYDCwoJL20vMDRiY3IzChgKBWNoYWly2qWI9gMLCgkvbS8wMW16cHYKlgoPaW50ZXIpb3IgzZGVzaWdu2qWI9gMLCgkvbS8wMnJmZHEM&fir=mRTtrSkDuWXI3M%253A%252C4EICboNXMchRsM%252C_&usg=__tG2Hc_JKHmZJOxvndfDQeu3XULg%3D&biw=1920&bih=988&ved=0ahUKewjh35KN2uDTAHC2BoKHR0NCzQQyjcISw&ei=CJsOWeG7N4Kxa52arKAD#imgrc=ViHX_DupZSxeUM:</p></div><div data-bbox=)

[<https://artigianatodaloise.it/servizi/servizio/1474>](https://www.google.com/search?hl=it-US&q=pied+de+parasol+en+fonte&tbm=isch&imgil=sLoX9tUxRpHgM%253A%253BowlEDL1dqLPbasM%253Bhttp%25253A%25252F%25252Fwww.oogarden.com%25252Fprod-2020-Pied-de-parasol-en-fonte-20-Kg.html&source=iu&pf=m&tbs=simg:CAES2OEJje_1uT-hl4CoazOELKjU2AOaBggACAMICgwLELcMpwgaYgpgCAMSKJ8HmQarHbcS9R-sBvsS8h-qHZoGvDaTPqs0oianNqg2qDSRPpA-rjQaMAMoYaX49660RWh271ZLiRuOwohucydxinvjAen6SwEAWC1uLsymYjydl_1onFNPLQSAEDAsOjqZ-CBoKCggIARIEqK9LuwWLEJ3twOkaNwobCglmdXJuaXR1cmXapYj2AwoKCC9tLzBjX2p3ChgKBXRhYmxl2qWI9gMLCgkvbS8wNgJcJMM&fir=sLoX9tUxRpHgM%253A%252CowlEDL1dqLPbasM%252C_&usg=__rqO4e8iG2OyizOR3pX5XdGOFoqs%3D&biw=1920&bih=988&ved=0ahUKEwi43OWI2-DTAHUGtBoKHf1SAjkOyjcITA&ei=DJwOWbimDYboav2licgD#imgrc=UttoCx8vCV7M:</p></div><div data-bbox=)

<https://www.levanteshop.it/prodotti-non-disponibili/5870-leggio-alto-in-ferro-nero-8054248095207.html>

<https://www.topeventistore.com/products/leggio-in-metallo-verniciato-nero?variant=29403059585047>

https://www.pavinassociati.com/it/index.php?controller=category&p=2&category_rewrite=bacheche-con-serratura



Ufficio UNESCO - Decoro Urbano – Igiene Urbana

via Puccinotti n. 33 - tel. 0722 3091 - fax 0722309266

web site www.comune.urbino.ps.it - P.E.C. comune.urbino@emarche.it